

TOP-TOOL FÜR DIE WISSENSCHAFT

Kostenlos, schnell, flexibel: Das GESIS Panel ist eines der ersten Online-Panels, das der akademischen Community Zugang zu einer bevölkerungsrepräsentativen Stichprobe bietet.

CASE STUDY GESIS PANEL

TOP-TOOL FÜR DIE WISSENSCHAFT

Es ist für Wissenschaftlerinnen und Wissenschaftler kostenlos, schnell, flexibel und genügt höchsten wissenschaftlichen Ansprüchen: das GESIS Panel. Das offene Mehrthemenpanel macht es Sozialwissenschaftlern extrem einfach, bevölkerungsrepräsentative Daten zu gewinnen. Seit dem Start des Panels im Jahr 2014 profitierten schon Dutzende Primär- und Sekundärforscher von dem innovativen Tool, das auf der Enterprise Feedback Suite (EFS) von Questback basiert.



SITUATION

Zielsetzung:

- › Ein bevölkerungsrepräsentatives Mixed-Mode Panel für Sozialwissenschaftler
- › Schnell, flexibel, kostenlos für akademische Umfragen
- › Methodisch exzellent, technisch innovativ, wissenschaftlich hoch qualitativ

Das GESIS - Leibniz-Institut für Sozialwissenschaften ist die größte deutsche Infrastruktureinrichtung für die Sozialwissenschaften. Mit über 250 Mitarbeitern in Mannheim, Köln und Berlin erbringt GESIS international bedeutsame forschungsbasierte Dienstleistungen. Im Jahr 2013 entschied GESIS, Sozialwissenschaftlern das Forschen deutlich zu erleichtern – mit einem bevölkerungsrepräsentativen Panel. Die Herausforderung: Das Panel sollte einfach sein, schnell, selbstverständlich höchsten akademischen, methodischen und technischen Anforderungen entsprechen und Sozialwissenschaftlern aller Richtungen valide Daten für ihre Forschungen liefern.

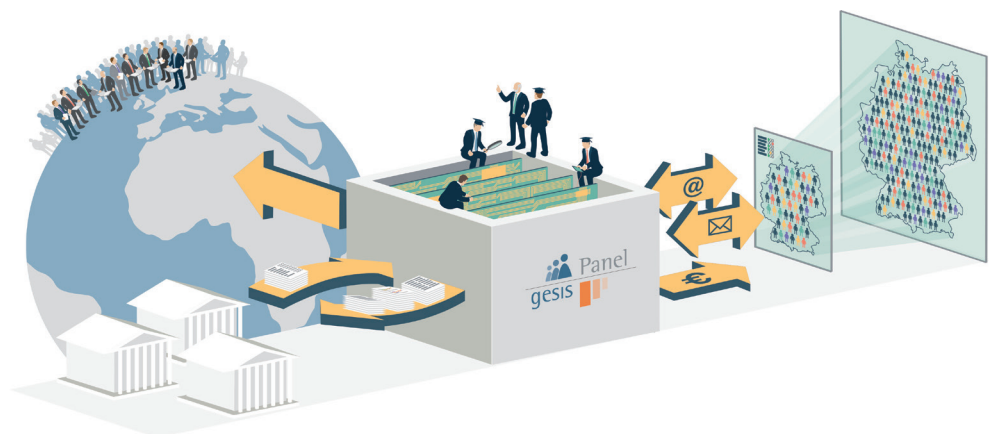


LÖSUNG

Gemeinsam mit Questback entwickelte GESIS eine Mixed-Mode Panelinfrastruktur (Online und Paper-and-Pencil kombiniert), die auf der Technologie der Enterprise Feedback Suite (EFS) von Questback basiert. Damit können die Wissenschaftler ganz einfach repräsentative Bevölkerungsdaten – etwa zu Meinungen, Einstellungen und Verhaltensweisen – erheben. Die Daten sind repräsentativ für die deutschsprachige Bevölkerung im Alter von 18 bis 70 Jahren mit ständigem Wohnsitz in Deutschland. Ein großer zusätzlicher Benefit für die Wissenschaftler: Die Nutzung des Panels als Erhebungsinfrastruktur sowie der Datenzugang ist kostenlos.

Bei der Entwicklung des Panels behielten GESIS und Questback die Bedürfnisse von zwei Zielgruppen im Auge: Einerseits genügt das neue Tool den hohen wissenschaftlichen, methodischen und technologischen Ansprüchen der Primär- und Sekundärforscher und andererseits entspricht es den Erwartungen der Panelisten an ein schnelles und einfaches Befragungsverfahren. Dass höchste Datensicherheit und die Anonymität der Daten stets garantiert sind, versteht sich von selbst.

Damit das Panel tatsächlich bevölkerungsrepräsentativ ist, können die Panelisten entweder online oder offline teilnehmen. Circa 65 Prozent der Panelisten bevorzugen die Web-basierten Umfragen, 35 nutzten lieber die per Post zugeschickten Fragebögen. Die gewonnenen Daten werden in der EFS mithilfe hochgradig





Das GESIS-Panel bietet der akademischen Community einen innovativen und kostenlosen Zugang zu einer bevölkerungsrepräsentativen Stichprobe.

PROF. DR. MICHAEL

BOSNJAK, Leiter der Teams 'GESIS Panel' und 'Survey Operations' in der Abteilung Survey Design and Methodology, GESIS - Leibniz-Institut für Sozialwissenschaften

automatisierter und standardisierter Prozesse gebündelt und zur Auswertung vorbereitet. Die EFS sorgt für ein reibungsloses Survey- und Panel-Management und ist damit Herzstück des innovativen Tools.

Die Panel-Mitglieder werden alle zwei Monate zu soziologischen, politikwissenschaftlichen, psychologischen und ökonomischen Themen befragt. Jede Befragung dauert rund 20 Minuten. Gut 15 Minuten sind für ausgewählte Mitfahrer-Studien reserviert. Wissenschaftler verschiedener Fachrichtungen – also zum Beispiel Soziologen, Psychologen, Politikwissenschaftler, Wirtschaftswissenschaftler und Kriminologen von Universitäten oder außeruniversitären Forschungseinrichtungen – können das neue Tool nutzen und auf diese Weise ganz einfach top-aktuelle Daten für ihre Forschung generieren. Dafür müssen sie sich nur über eine eigene Internetseite mit ihrem Forschungsvorhaben und ihrem selbst erstellten Fragebogen als Mitfahrer bewerben. Der Fragebogen wird auf Basis einer Fragebogen-Vorlage in EFS programmiert. Dafür bekommt jeder Sozialwissenschaftler, der eine Mitfahrer-Studie im GESIS Panel platzieren möchte, einen eigenen und kostenlosen Questback Unipark Zugang. Dadurch haben die eingereichten Fragebögen gleich das passende Layout, was die Bearbeitung im GESIS-Panel erheblich erleichtert.



ERGEBNIS

Das Ergebnis kann sich sehen lassen: Es ist gelungen, das einzige bevölkerungsrepräsentative Panel für akademische Forschung in Deutschland zu entwickeln. Der große Mehrwert für die Akademiker ist die kostenlose Nutzung und die hohe Effizienz des Tools. Ohne das GESIS Panel hätte für jede der bisher aufgesetzten 46 Studien ein eigenes bevölkerungsrepräsentatives Sample entwickelt werden müssen. Das hätte nicht nur jede Menge Zeit, sondern auch Geld gekostet. Viele Studien wären ohne das GESIS Panel überhaupt nicht realisierbar gewesen. So steuert das GESIS Panel heute einen großen Wertbeitrag zur sozialwissenschaftlichen Forschung bei, denn die Forschungsdesigns, die auf dem GESIS Panel mitfahren dürfen, sind durchweg durch Fachleute geprüft und haben somit eine hohe Publikationswahrscheinlichkeit.

Im Februar 2014 startete das GESIS-Panel mit knapp 5000 Panelisten. Seit Einführung des Panels wurden acht Kernstudien entwickelt und einmal pro Jahr erhoben. Die Themengebiete umfassen subjektives Wohlbefinden und Lebensqualität, politische und soziale Partizipation, Einstellungen zur Umwelt und Verhaltensweisen, Persönlichkeit und persönliche Werte, Nutzung von Informations- und Kommunikationstechnologie, Arbeit und Freizeit, Demografie sowie die Evaluation zur Panelteilnahme. Die Befragungskapazitäten für 2014 und 2015 waren rasch ausgebucht, neue Erhebungsgelegenheiten ergeben sich wieder für 2016 und 2017 (Stand: Juni 2015).

Ergebnisse auf einen Blick:

- › Repräsentatives Panel für die deutschsprachige Bevölkerung im Alter von 18 bis 70 Jahren mit ständigem Wohnsitz in Deutschland
- › Rund 5000 Panelisten zu Projektbeginn
- › 8 Kernstudienmodule, über 40 Studien bis Juni 2014 akzeptiert
- › Einreichungen und Datennutzung: www.gesis-panel.org

Auch die Panelisten fühlen sich ganz offensichtlich bestens aufgehoben: Seit Bestehen sind nur rund zwei Prozent von ihnen auf eigenen Wunsch ausgeschieden. Jeder Forscher, der das Angebot der GESIS nutzt, erstellt seine Projekte heute automatisch in EFS Survey von Questback – und freut sich über schnell, einfach und methodisch sauber gewonnene Daten für die wissenschaftliche Arbeit.

Aufgrund des Erfolgs des GESIS-Panels in Deutschland soll das GESIS-Panel zukünftig Europaweit ausgebaut werden. Im ersten Schritt wird das Panel auch für internationale Mitfahrer-Studien zugänglich sein. Im zweiten Schritt ist eine harmonisierte europäische Panel-Infrastruktur geplant, in welcher Daten aus verschiedenen europäischen Ländern gesammelt werden, um auch kulturübergreifend Sozialforschung betreiben zu können.



Institution

GESIS - Leibniz-Institut für Sozialwissenschaften

Branche

Akademische Forschung

Einsatzbereich

Bevölkerungsrepräsentative Erhebung zu Einstellungen, Verhaltensweisen und Wandlungsprozessen der deutschen Bevölkerung.

Über GESIS

GESIS - Leibniz-Institut für Sozialwissenschaften ist die größte deutsche Infrastruktureinrichtung für die Sozialwissenschaften. Mit über 250 Mitarbeitern an den drei Standorten Mannheim, Köln und Berlin erbringt GESIS grundlegende, überregional und international bedeutsame forschungsbasierte Dienstleistungen.

Das GESIS Panel ist ein vom Bundesministerium für Bildung und Forschung (BMBF) finanziertes, bevölkerungsrepräsentatives Omnibus Access Panel. Es soll Sozialwissenschaftlerinnen und Sozialwissenschaftlern eine Möglichkeit bieten, kurzfristig und flexibel repräsentative Bevölkerungsdaten z. B. zu Einstellungen und Verhaltensweisen zu erheben, Wandlungsprozesse in der Bevölkerung zu erfassen und in Befragungsexperimenten Kausalhypothesen einer Prüfung zu unterziehen.



Questback GmbH

Gustav-Heinemann-Ufer 72a
50968 Köln
Tel: +49 221 271690
info@questback.de
www.questback.de

Questback ist mehr als eine leistungsstarke Software, die es Ihnen erlaubt umfangreiche Befragungen zu erstellen, zu versenden und Ihre gewonnen Insights zu sammeln. Es ist eine All-in-One-Lösung, die Unternehmen den direkten Einblick in die Köpfe Ihrer Kunden, Mitarbeiter und Marktdaten ermöglicht. Unabhängig von Industrie und Fragestellung bietet Questback Echtzeit-Erkenntnisse für belastbare Unternehmensentscheidungen in der realen Welt. Wir lieben Feedback und glauben, dass es die Welt verändern kann. **People matter. Get their insight.**