

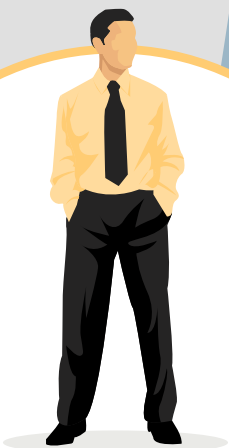
# MODULARER MUSTER-FRAGEBOGEN ZUR MITARBEITERBEFRAGUNG

Individuum

Team

Vorgesetzter

Unternehmen



# FRAGENPOOL FÜR EINE INDIVIDUELLE MITARBEITERBEFRAGUNG

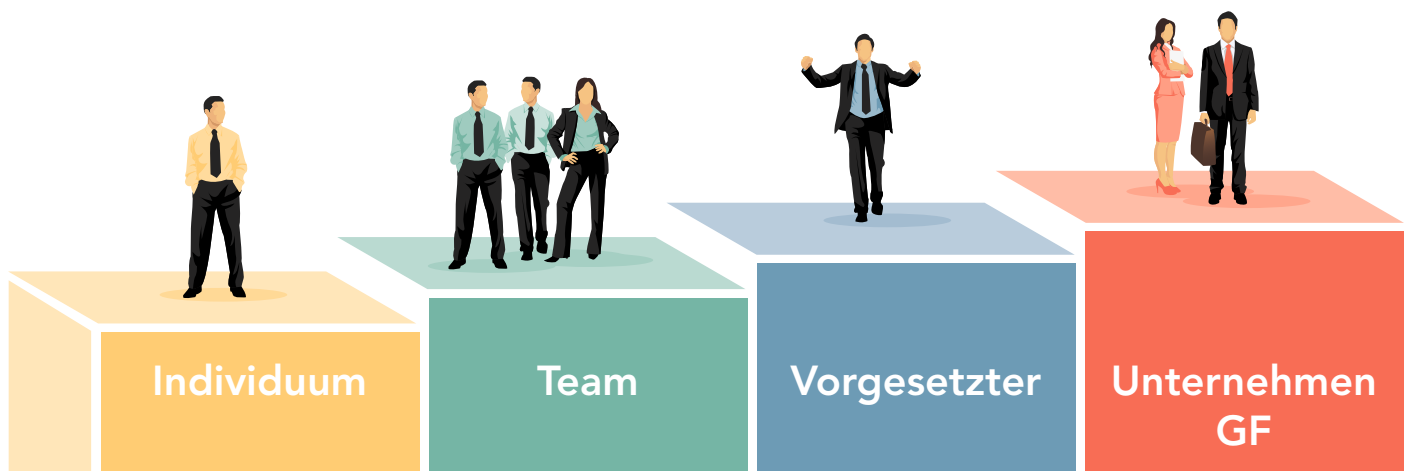
In diesem Dokument haben wir einen **Fragenpool** für die Mitarbeiterbefragung vorbereitet, aus dem Sie sich modular Ihre eigene Mitarbeiterumfrage zusammenstellen können.

Kombinieren Sie je nach Zielsetzung die passenden Ebenen und Themen:

Möchten Sie beispielsweise über den Fragebogen herausfinden, wie es um die Zufriedenheit und Motivation Ihrer Mitarbeiter bestellt ist, wählen Sie Fragen aus diesem Themengebiet.

Für die Mitarbeiterzufriedenheit sind sowohl die individuelle Ebene als auch die Team-, Vorgesetzten- und Unternehmensebene relevant, somit fließen alle Bereiche mit ein.

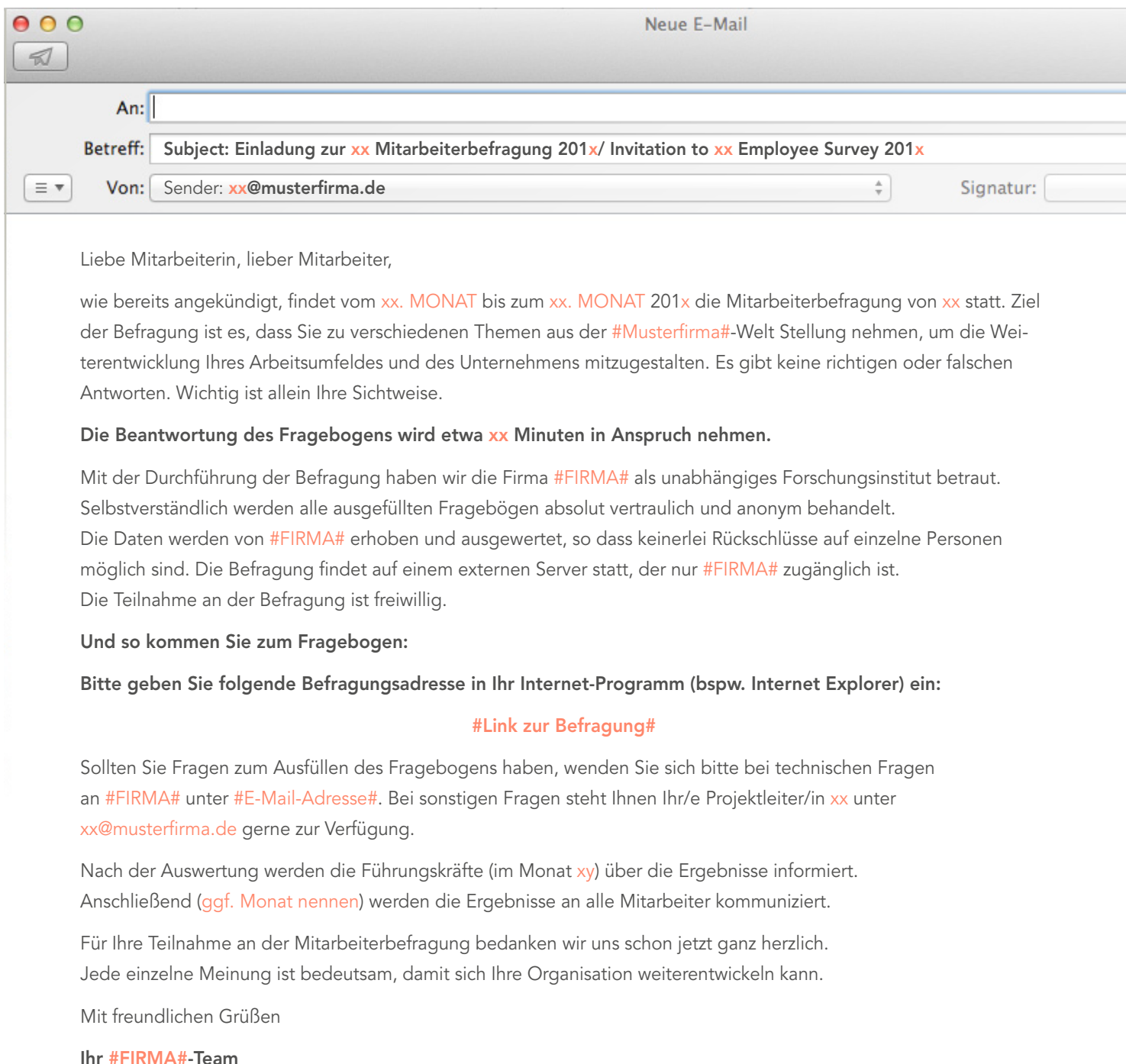
Wenn es zum Beispiel um das Thema Strategie und Ziele geht, beziehen sich die Fragen hauptsächlich auf die Vorgesetzten- und Geschäftsführungsebene.



# ANSCHREIBEN IM VORFELD DER MITARBEITERBEFRAGUNG

Informieren Sie Ihre Mitarbeiter rechtzeitig darüber, dass eine Mitarbeiterbefragung bevorsteht – je klarer Sie Ihr Vorhaben kommunizieren, desto besser wird die Befragung von den Mitarbeitern angenommen.

Wir haben ein Muster-Anschreiben für Sie vorbereitet:



**An:** |

**Betreff:** Subject: Einladung zur xx Mitarbeiterbefragung 201x/ Invitation to xx Employee Survey 201x

**Von:** Sender: xx@musterfirma.de

Signatur: |

Liebe Mitarbeiterin, lieber Mitarbeiter,

wie bereits angekündigt, findet vom xx. MONAT bis zum xx. MONAT 201x die Mitarbeiterbefragung von xx statt. Ziel der Befragung ist es, dass Sie zu verschiedenen Themen aus der #Musterfirma#-Welt Stellung nehmen, um die Weiterentwicklung Ihres Arbeitsumfeldes und des Unternehmens mitzugestalten. Es gibt keine richtigen oder falschen Antworten. Wichtig ist allein Ihre Sichtweise.

**Die Beantwortung des Fragebogens wird etwa xx Minuten in Anspruch nehmen.**

Mit der Durchführung der Befragung haben wir die Firma #FIRMA# als unabhängiges Forschungsinstitut betraut. Selbstverständlich werden alle ausgefüllten Fragebögen absolut vertraulich und anonym behandelt. Die Daten werden von #FIRMA# erhoben und ausgewertet, so dass keinerlei Rückschlüsse auf einzelne Personen möglich sind. Die Befragung findet auf einem externen Server statt, der nur #FIRMA# zugänglich ist. Die Teilnahme an der Befragung ist freiwillig.

**Und so kommen Sie zum Fragebogen:**

**Bitte geben Sie folgende Befragungsadresse in Ihr Internet-Programm (bspw. Internet Explorer) ein:**

**#Link zur Befragung#**

Sollten Sie Fragen zum Ausfüllen des Fragebogens haben, wenden Sie sich bitte bei technischen Fragen an #FIRMA# unter #E-Mail-Adresse#. Bei sonstigen Fragen steht Ihnen Ihr/e Projektleiter/in xx unter xx@musterfirma.de gerne zur Verfügung.

Nach der Auswertung werden die Führungskräfte (im Monat xy) über die Ergebnisse informiert. Anschließend (ggf. Monat nennen) werden die Ergebnisse an alle Mitarbeiter kommuniziert.

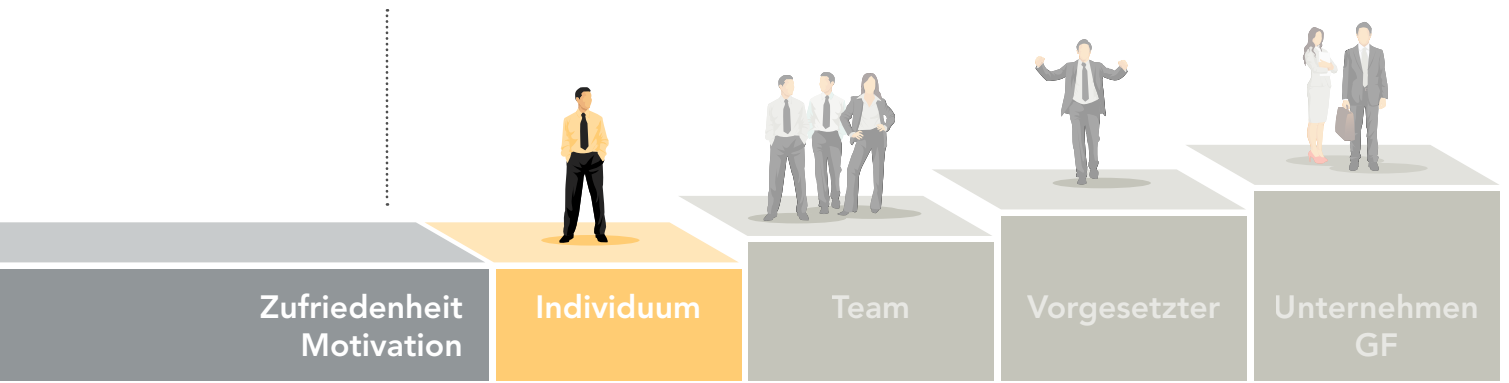
Für Ihre Teilnahme an der Mitarbeiterbefragung bedanken wir uns schon jetzt ganz herzlich. Jede einzelne Meinung ist bedeutsam, damit sich Ihre Organisation weiterentwickeln kann.

Mit freundlichen Grüßen

Ihr #FIRMA#-Team

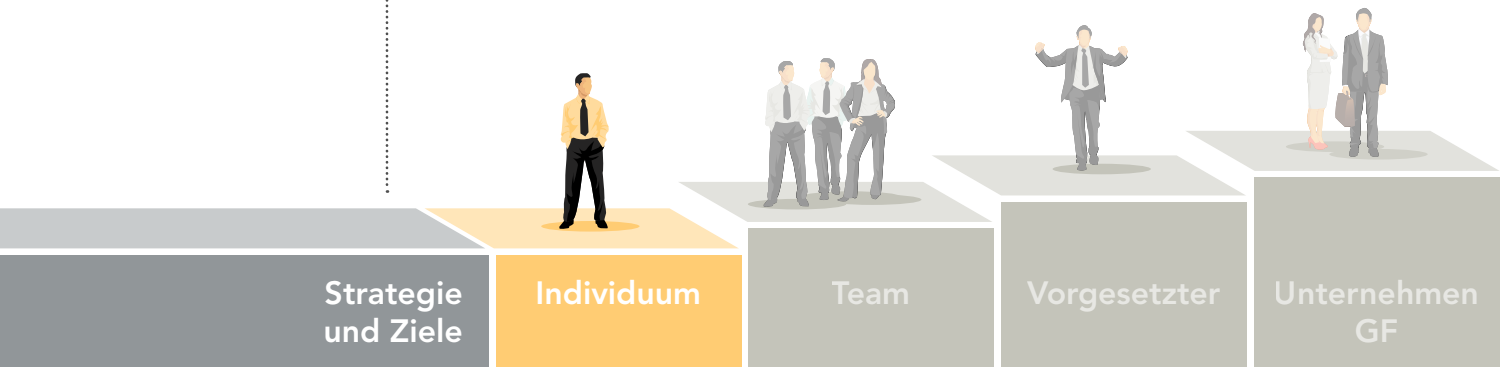


- Zufriedenheit / Motivation
- Strategie und Ziele
- Fairness / Zuverlässigkeit
- Förderung / Weiterbildung
- Arbeitsanforderungen / Gesundheit
- Kommunikation Feedback
- Kundenorientierung
- Work-Life-Balance
- Arbeitsklima / Anerkennung
- Arbeitsbedingungen / und -prozesse
- Innovation Veränderungsprozesse
- Commitment Engagement

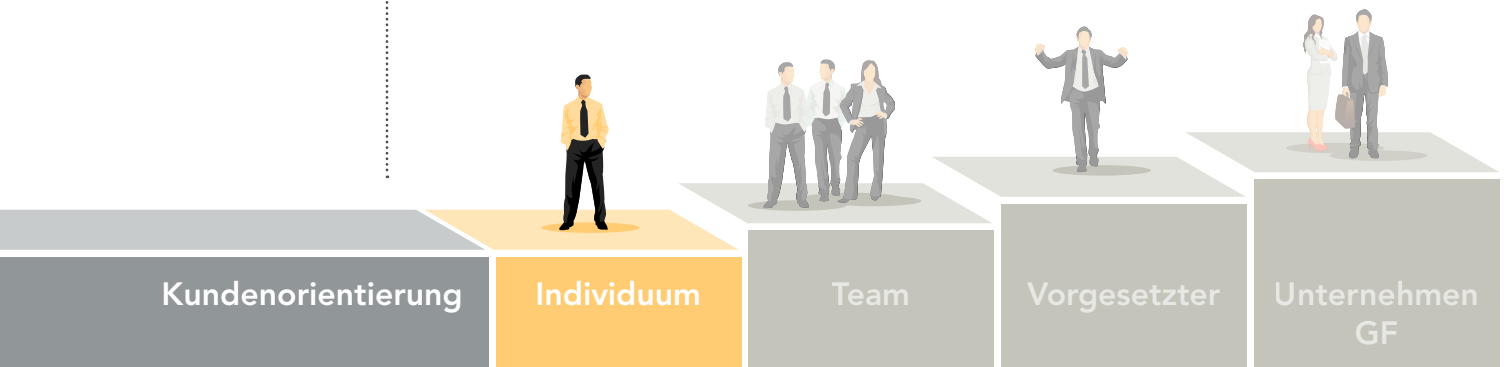


- Ich bin zufrieden mit der Planung meiner Arbeit/Aufgaben.
- Die rechtzeitige Erledigung meiner Arbeit/Aufgaben motiviert mich.
- Ich motiviere andere durch mein Verhalten im Arbeitsalltag.

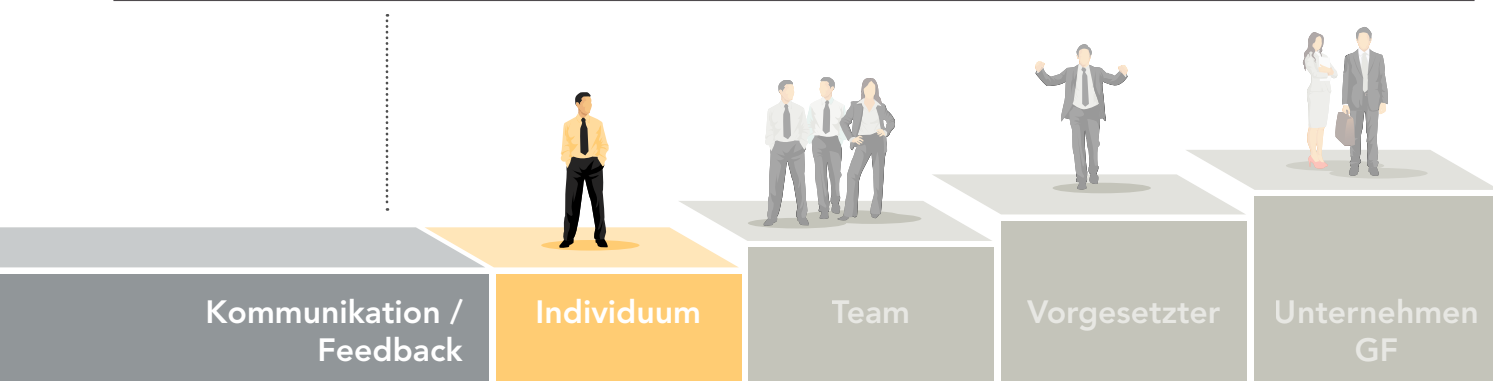
Individuum



- Ich stimme zu, dass wir uns auf kurzfristige finanzielle Ziele fokussieren müssen.
- Die regelmäßig stattfindenden Mitarbeiterversammlungen geben mir einen guten Überblick über die aktuellen Themen der #company#.
- Ich weiß, wofür die Marke #company# / #product# steht.

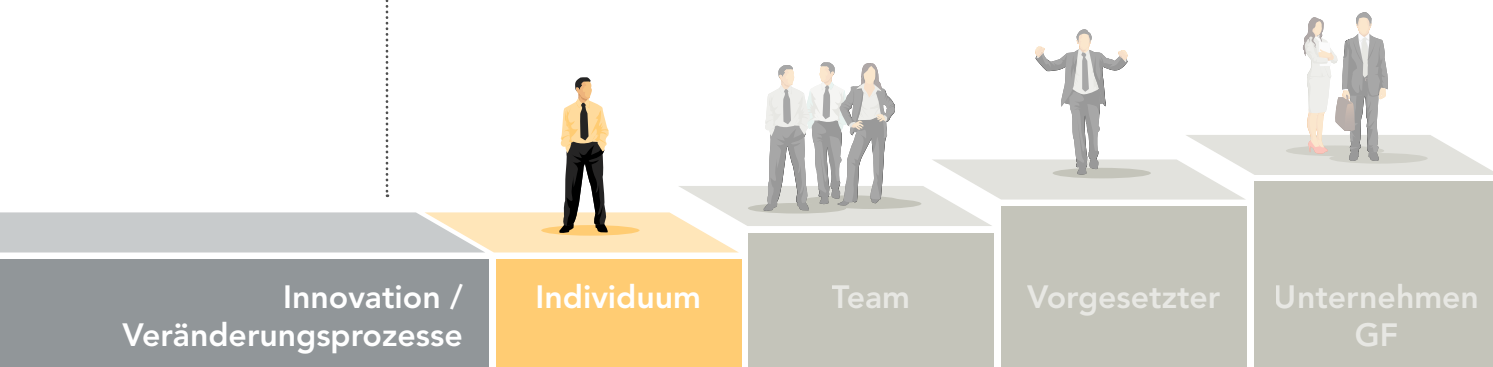


- Ich habe oft Kontakt mit Kunden.
- Ich respektiere die Meinung unserer Kunden.
- Der Umgang mit Kunden bereitet mir Freude.
- Die Kundenperspektive hilft mir, mich weiterzuentwickeln.
- Die vorhandenen Prozesse, IT-Tools und Arbeitsabläufe ermöglichen es mir, die Bedürfnisse meiner Kunden (intern und/oder extern) effektiv zu erfüllen.

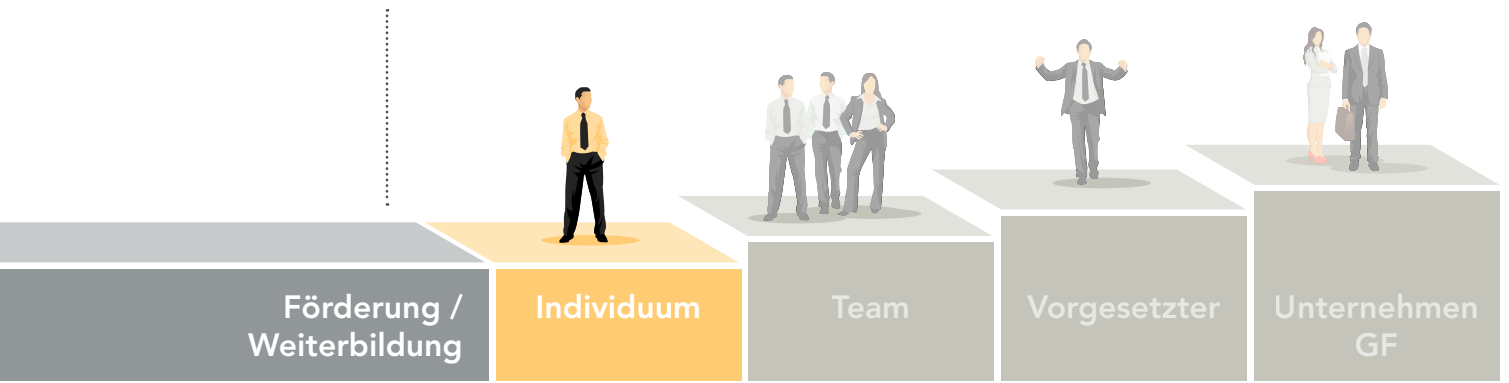


- Ich äußere meine Meinung (zu arbeitsrelevanten Themen).
- Ich bin offen und ehrlich im alltäglichen Umgang mit Kollegen/Kolleginnen.
- Über wichtige Dinge und Vorgänge bin ich ausreichend informiert.
- Ich erhalte alle Informationen, die für meine Arbeit wichtig sind.
- Ich halte es für sinnvoll, eine solche Mitarbeiterbefragung regelmäßig durchzuführen.
- Meine Aufgaben bzw. Ziele werden mir klar gestellt.

Individuum

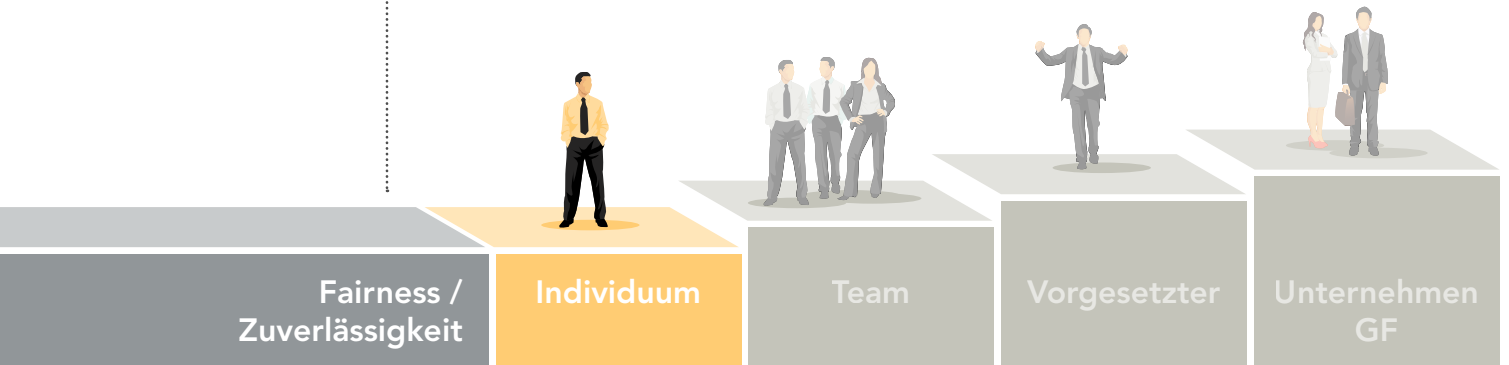


- Ich halte es für sinnvoll, eine solche Mitarbeiterbefragung regelmäßig durchzuführen.
- Der Umfang der Mitarbeiterbefragung ist angemessen.

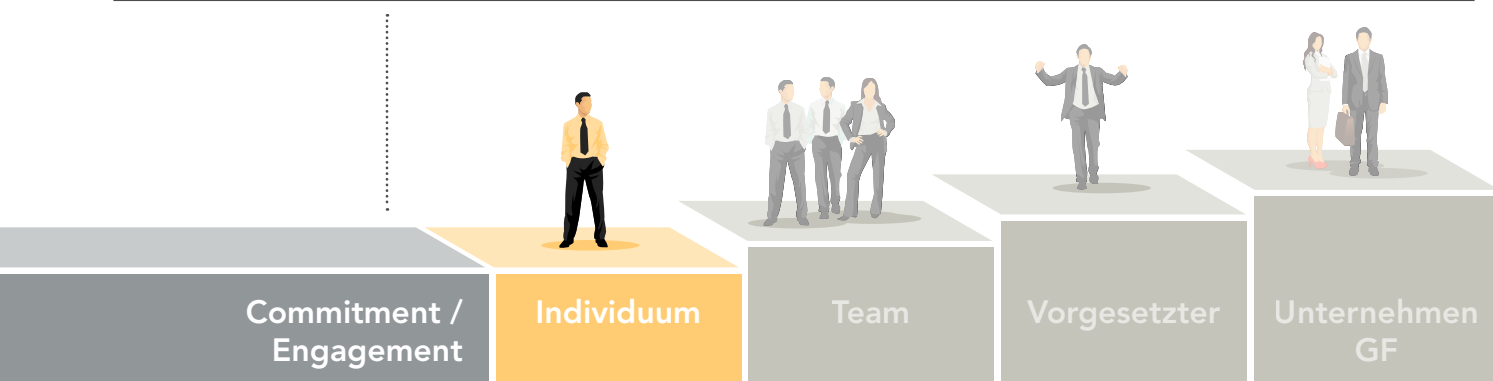


- Ich kann durch meine Tätigkeit etwas Sinnvolles lernen.
- Meine Tätigkeit bietet faire Möglichkeiten, mich weiterzubilden.
- Ich bin zufrieden damit, wie ich mich durch meine Tätigkeit weiterbilden kann.
- Bei meiner Tätigkeit etwas Sinnvolles zu lernen, motiviert mich.
- Meine Tätigkeit bietet mir Entwicklungsmöglichkeiten.

Individuum

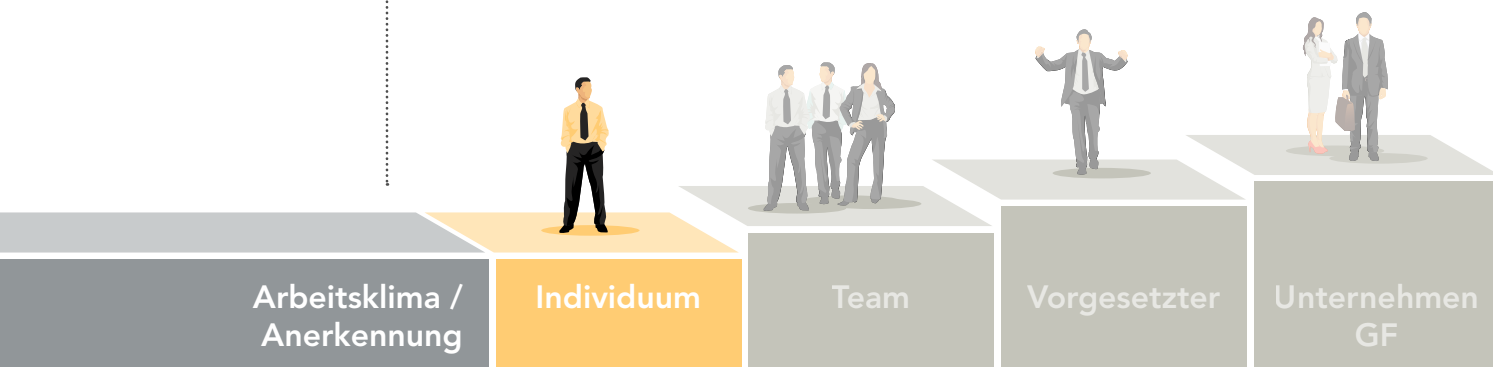


- Ich verteile Arbeit/Aufgaben gerecht weiter.
- Meine Leistung wird anerkannt.



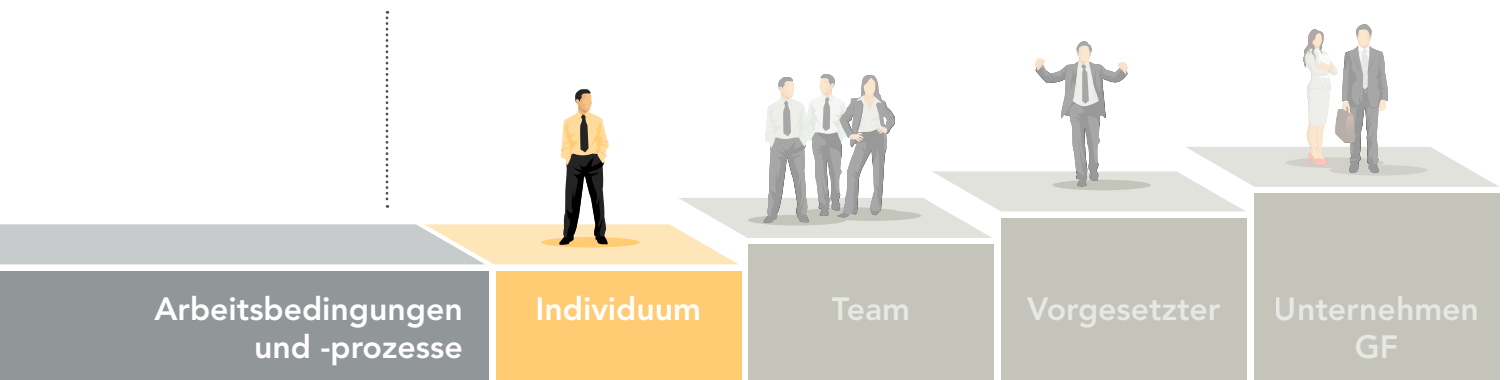
- Bei der Arbeit vergesse ich die Zeit.
- Ich gehe ganz in meiner Arbeit auf.
- Ich bin von meiner Arbeit begeistert.
- Meine Arbeit inspiriert mich.
- Ich bin stolz auf meine Arbeit.
- Bei meiner Arbeit bin ich voll überschäumender Energie.
- Beim Arbeiten fühle ich mich fit und tatkräftig.
- Wenn ich morgens aufstehe, freue ich mich auf meine Arbeit.
- Ich bin stolz, bei meinem Unternehmen zu arbeiten.
- Mein Unternehmen ist weiterhin ein attraktiver Arbeitgeber für mich.
- Ich würde mein Unternehmen meinen Freunden und Bekannten als Arbeitgeber weiterempfehlen.
- Ich fühle mich stark mit meinem Unternehmen verbunden.
- Mein Unternehmen ist ein attraktiver Arbeitgeber auf dem Arbeitsmarkt in #country#.
- Ich bin bereit, mich auch über das erwartete Maß hinaus für #company# einzusetzen.
- Ich empfehle die Produkte und/oder Dienstleistungen unseres Unternehmens gegenüber potentiellen Kunden in meinem privaten Umfeld weiter.

Individuum

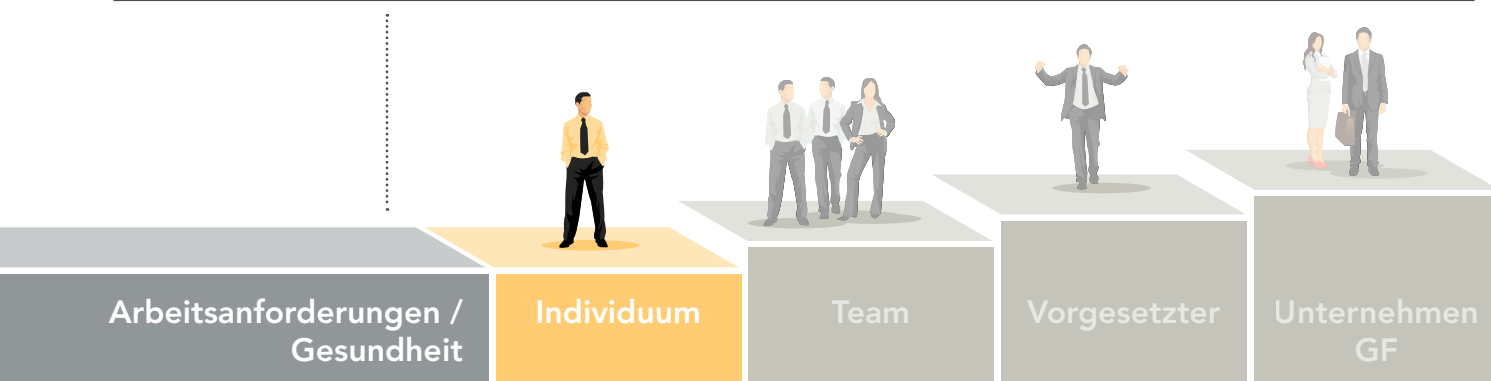


- Meine Ideen und Vorschläge werden berücksichtigt.
- Meine eigenen Ideen und Vorschläge werden berücksichtigt.
- Meine eigenen Ideen und Vorschläge werden geschätzt.
- Insgesamt bin ich mit meinen Arbeitsbedingungen zufrieden.
- Wenn ich an all die erbrachten Leistungen und Anstrengungen denke, halte ich die erfahrene Anerkennung für angemessen.

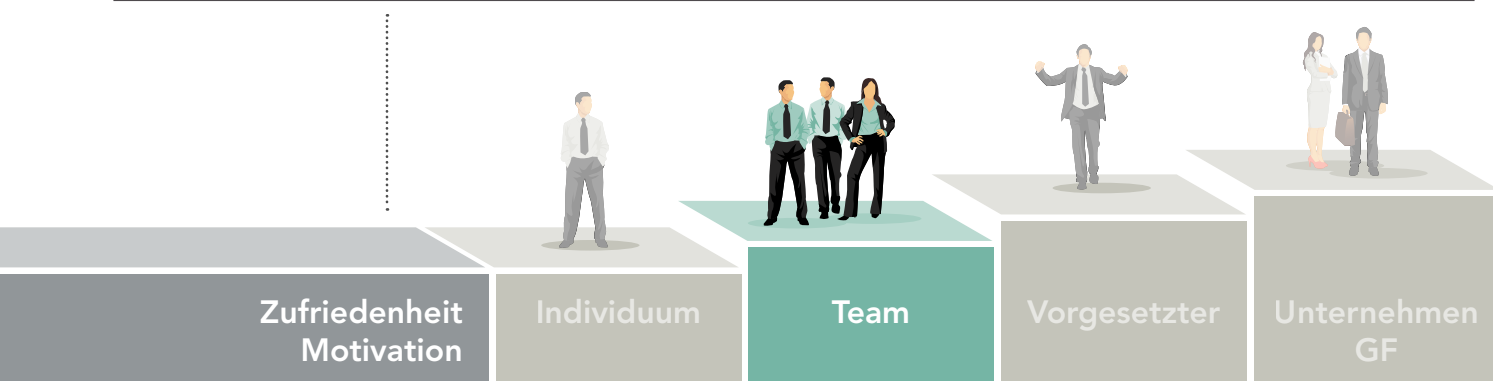




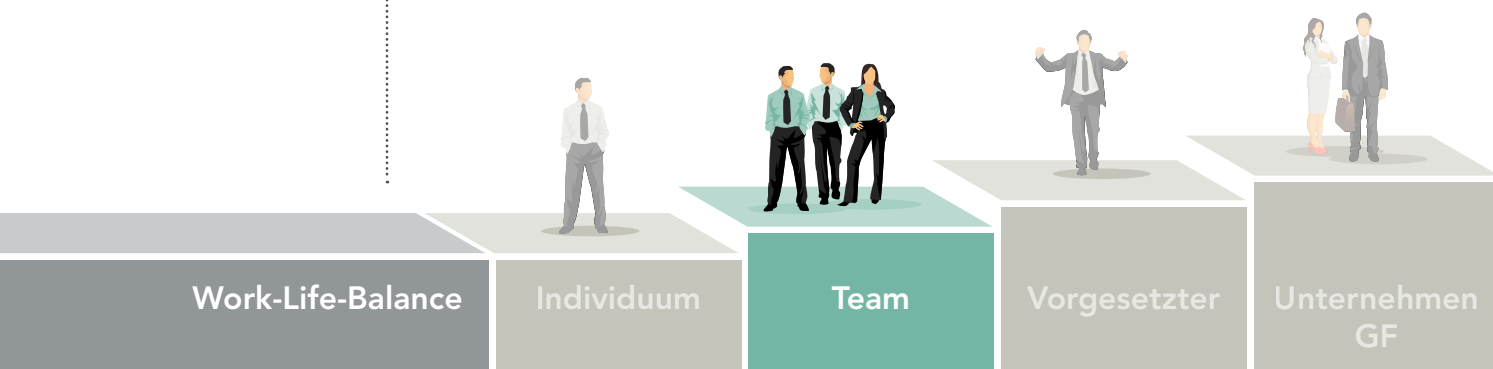
- Ich kann Arbeitsprobleme eigenständig lösen.
- Ich versuche für Arbeitsprobleme gerechte Lösungen zu finden.
- Ich bin zufrieden, wie ich bei meiner Arbeit Probleme lösen kann.
- Ich löse Arbeitsprobleme effektiv.
- An meinem Arbeitsplatz sind Räume und Raumausstattung ungenügend.
- Ich kann meine Arbeit selbst planen und einteilen.
- Bei meiner Arbeit bin ich ganz vertieft in das, was ich gerade mache.
- #Company# ist dazu in der Lage, viel besser auf dem Markt zu sein als die Konkurrenz, sogar in Krisenzeiten.
- Insgesamt bin ich mit meinen Arbeitsbedingungen zufrieden.
- Die Ausstattung meines Arbeitsplatzes ist gut (Technik, Material, Hilfsmittel).
- Die äußeren Bedingungen an meinem Arbeitsplatz sind gut (Licht, Luft, Lärm, Sauberkeit usw.).



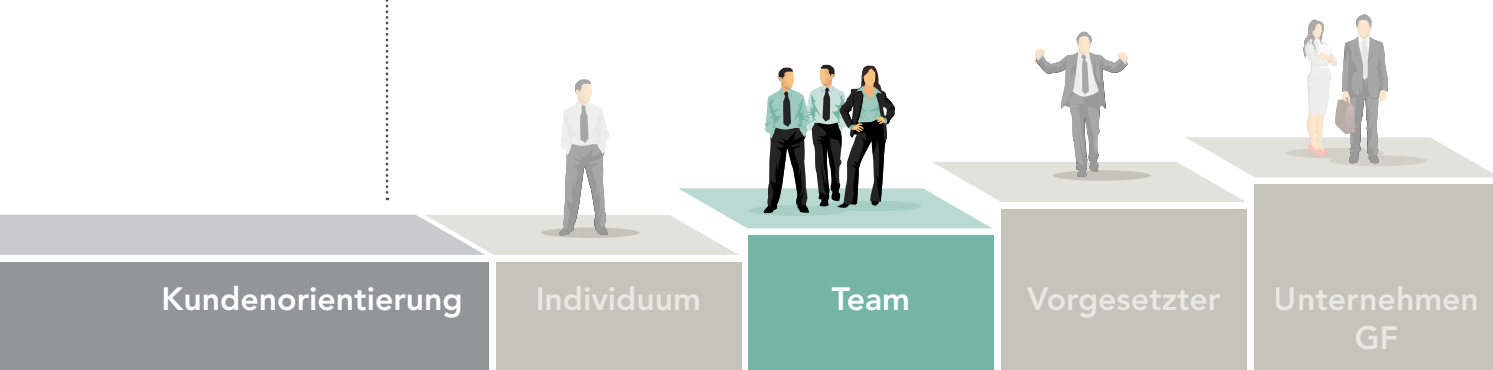
- Ich plane meine Arbeit/Aufgaben im Voraus.
- Meine Arbeit stellt hohe Anforderungen an mich.
- Meine Arbeit stellt angemessene Anforderungen an mich.
- Ich bin zufrieden mit den Anforderungen, die meine Arbeit mit sich bringt.
- Die Anforderungen durch meine Arbeit motivieren mich.
- Ich stehe häufig unter Zeitdruck.
- Ich habe zu viel Arbeit.
- Bei meiner Arbeit gibt es Sachen, die zu kompliziert sind.
- Es werden zu hohe Anforderungen an meine Konzentrationsfähigkeit gestellt.
- Die häufig wiederkehrenden Tätigkeiten bei meiner Arbeit ermüden mich.
- Die Anforderungen, die an meine Arbeit gestellt werden, sind oft unklar.
- Die Verständigung mit meinen Kunden (Patienten) ist oft sehr schwierig.
- Meine Kunden (Patienten) sind oft unhöflich.
- Was ich von der (Lebens-)Situation meiner Kunden (Patienten) mitbekomme, lässt sich schwer verarbeiten.
- Oft stehen mir die benötigten Informationen, Materialien und Arbeitsmittel (z. B. Computer) nicht zur Verfügung.
- Ich werde bei meiner eigentlichen Arbeit immer wieder unterbrochen, z. B. durch das Telefon.
- Meine Arbeitsbedingungen sind ungünstig (Lärm, Dreck, Feuchtigkeit, Temperatur).
- Meine Arbeit erfordert viel körperliche Anstrengung.
- Meine Arbeit ermöglicht es mir, ausreichend Pausen zu machen.
- Meine Arbeit verlangt vielseitige Fähigkeiten.
- Meine Arbeit erlaubt es mir, eine Aufgabe von Anfang bis zum Ende durchzuführen.
- Es fällt mir schwer, nach der Arbeit abzuschalten.
- Ich muss auch zu Hause an Schwierigkeiten bei der Arbeit denken.
- Ich reagiere gereizt, obwohl ich es gar nicht will.
- Wenn ich müde von der Arbeit nach Hause komme, bin ich ziemlich gestresst.
- Ich habe vor oder nach der Arbeit oft körperliche Beschwerden.
- Die Menge meiner Aufgaben kann ich gut bewältigen.
- Die Menge meiner Aufgaben kann ich in der mir zur Verfügung stehenden Zeit gut bewältigen.
- Ich habe vor oder nach der Arbeit SELTEN körperliche Beschwerden.
- Ich habe durch meine Arbeit KEINE psychische Beschwerden (NICHT nervlich angespannt, NICHT unkonzentriert, NICHT gelangweilt, NICHT demotiviert, KEINE Zukunftsangst).



- Ich bin zufrieden mit der Arbeitsverteilung in meinem Team.
- Wir motivieren uns gegenseitig im Team.
- Ich bin zufrieden mit meinem Verhalten gegenüber Kollegen/Kolleginnen.



- In meinem Team unterstützt man Mitarbeiter, die Familien haben.

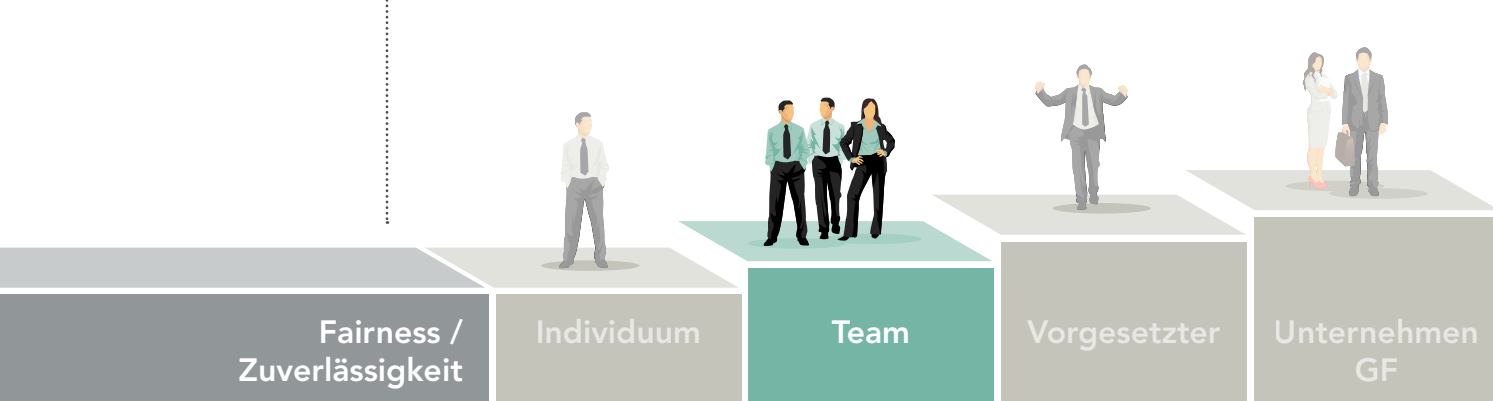


- In unserem Team kümmern wir uns um Anliegen der Kunden.
- In unserem Team werden die Ansprüche der Kunden berücksichtigt.
- Ich bin zufrieden, wie man in unserem Team mit Kunden umgeht.
- Die Zusammenarbeit mit Kunden motiviert unser Team.
- In unserem Team haben Kundenwünsche die erste Priorität.

Team



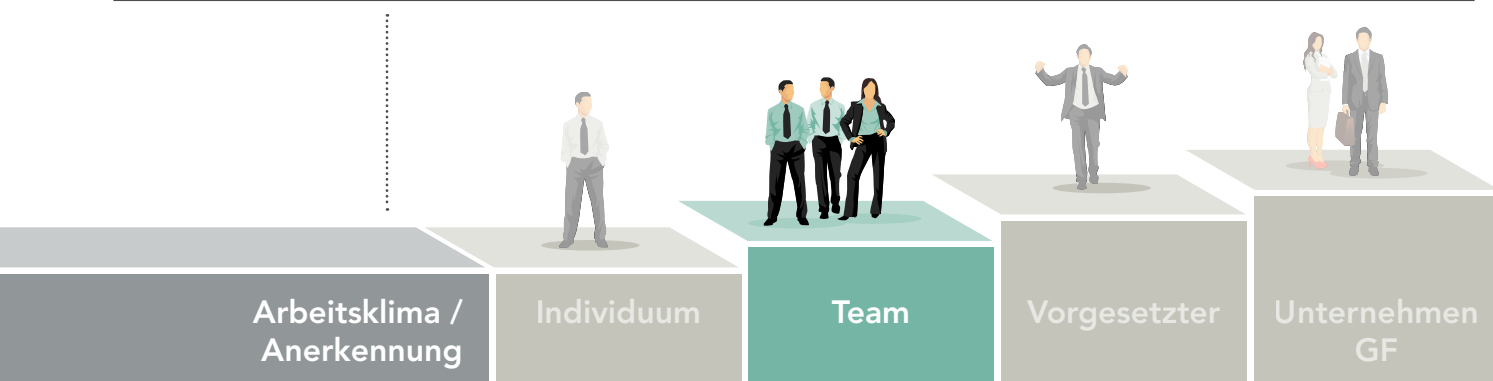
- Bei meiner Arbeit lerne ich viel von meinen Kollegen.
- Der Wissensaustausch in meinem Team ist fair.
- Ich finde es gut, dass wir unser Wissen im Team austauschen.
- Ich setze sofort um, was ich von meinen Kollegen lerne.
- Ich bin zufrieden mit dem Wissensaustausch im Team.



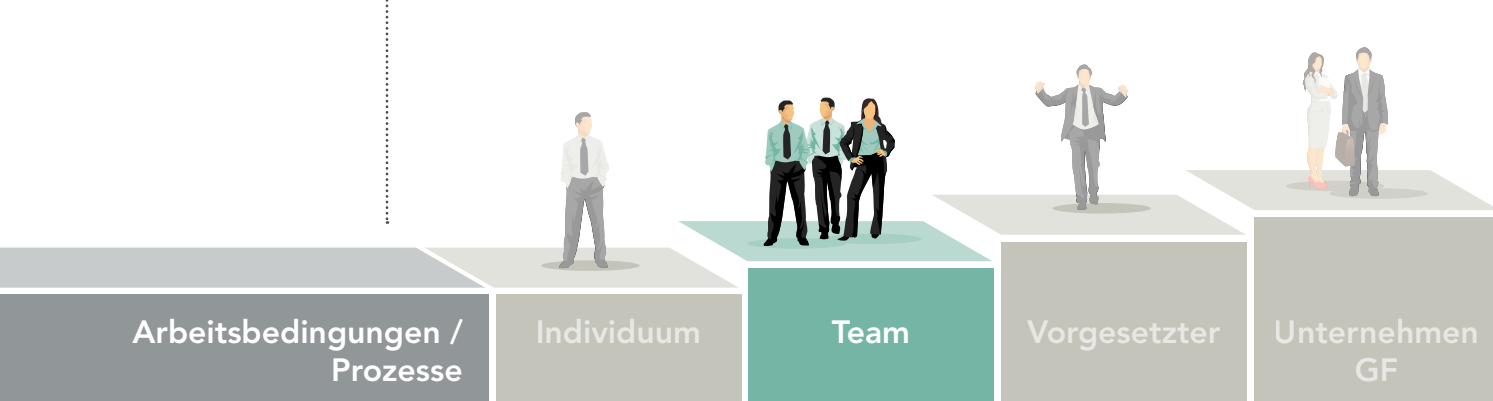
- In meinem Team stimmen wir uns bei der Verteilung der Arbeit ab.
- Ich finde die Arbeitsverteilung in meinem Team gerecht.
- Die Arbeitsverteilung in meinem Team motiviert mich.
- Ich kann mich auf meine Kollegen verlassen, wenn es bei der Arbeit schwierig wird.



- Ich arbeite gerne in meinem Team.



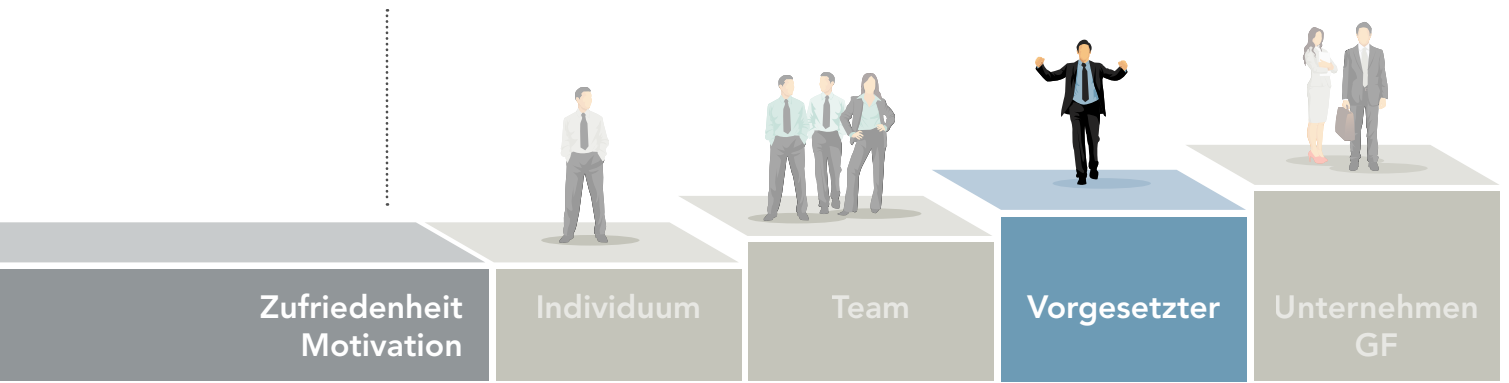
- In meinem Team herrscht ein gutes Arbeitsklima.
- In meinem Team kann jeder seine Meinung äußern.
- Es existiert ein echtes Gemeinschaftsgefühl in den Abteilungen von #company#.
- Meine Kollegen wertschätzen meine Arbeit.
- Ich finde die Arbeitsverteilung in meinem Team gerecht.



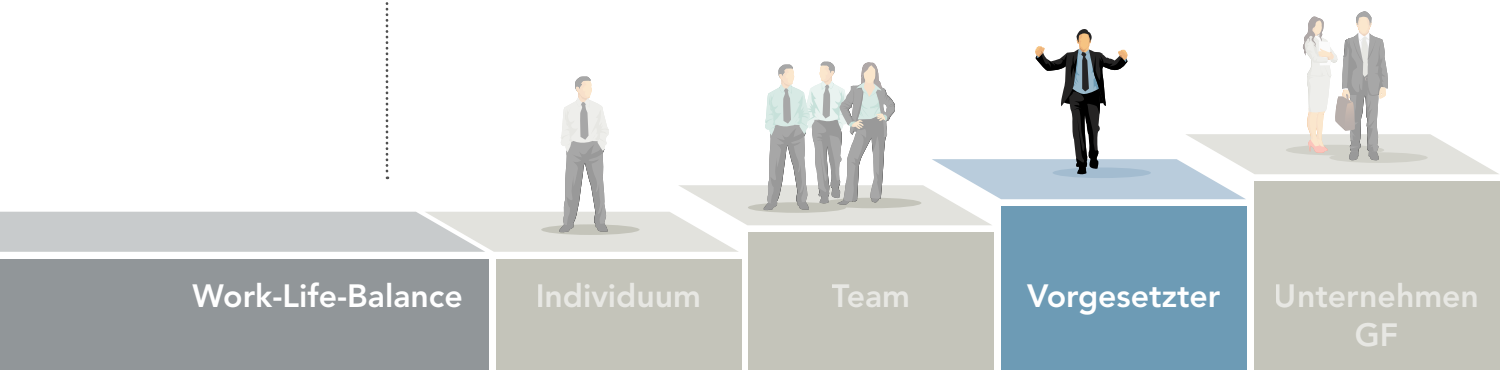
- Arbeitsprobleme können in unserem Team gelöst werden.
- Arbeitsprobleme werden in unserem Team fair gelöst.
- Ich bin zufrieden, wie in unserem Team Arbeitsprobleme gelöst werden.
- Wir finden in unserem Team für Arbeitsprobleme eine konstruktive Lösung.



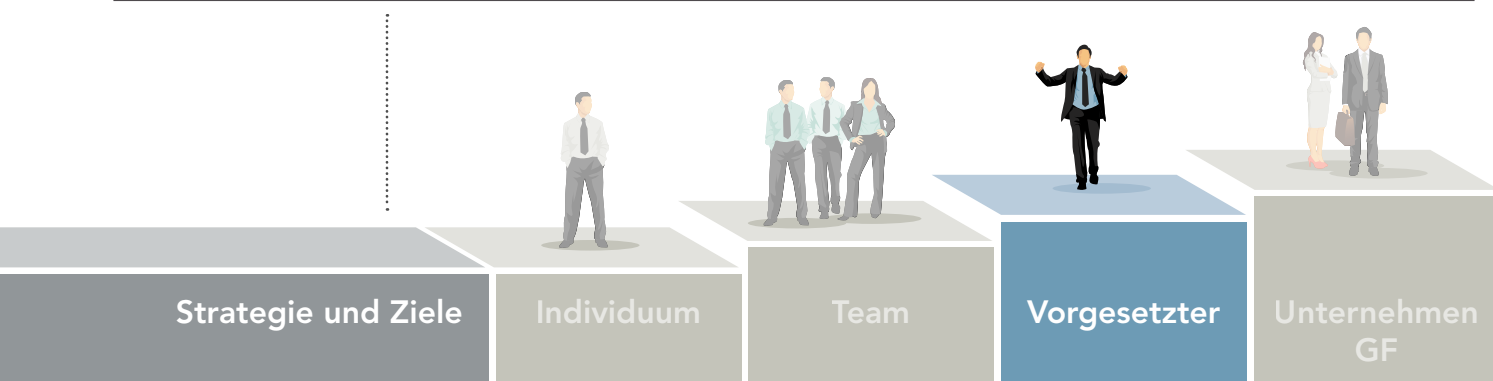
- Unser Team bewältigt auch belastende Aufgaben.
- Unser Team geht fair mit belastenden Aufgaben um.
- Ich bin zufrieden damit, wie unser Team belastende Aufgaben löst.
- Herausforderungen in unserem Team zu lösen, motiviert mich.
- In meinem Team sind Arbeitspensum und Qualitätsanspruch miteinander vereinbar.



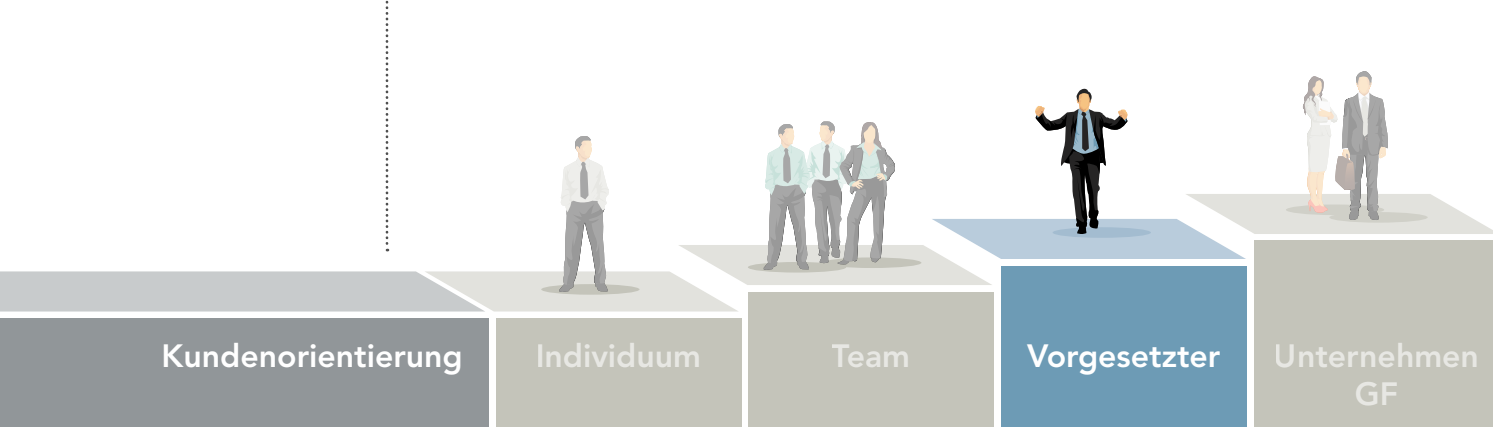
- Ich bin zufrieden mit der Arbeit meines Vorgesetzten.
- Die Zusammenarbeit mit meinem Vorgesetzten motiviert mich.
- Ich bin insgesamt zufrieden mit der Arbeit meiner Führungskraft.
- Meine Führungskraft erkennt gute Leistungen und persönliche Stärken.
- Meine Führungskraft nimmt meine persönlichen Anliegen ernst.
- Meine Führungskraft legt Wert auf meine Meinung.



- Meine Führungskraft fördert die Vereinbarkeit von Beruf und Familie.

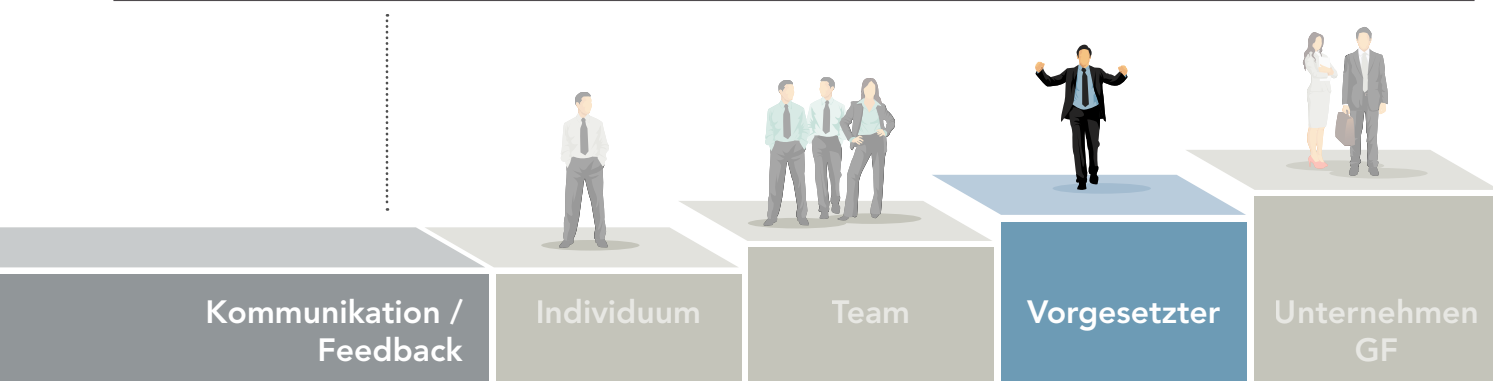


- Mein Vorgesetzter setzt mir klare Ziele.
- Mein Vorgesetzter hat die Ergebnisse der letzten Befragung erläutert und gute Maßnahmen abgeleitet.
- Meine Führungskraft setzt Ziele und erklärt deren Bedeutung für die Unternehmensstrategie.
- Meine Führungskraft bespricht mit mir aufgetretene Zielabweichungen.
- Meine Führungskraft bedenkt die Folgen bevor sie etwas umsetzt.
- Meine Führungskraft unterstützt mich in meinen Aufgaben und Zielen.
- Meine Führungskraft kennt meine beruflichen Ziele.
- Meine Führungskraft setzt sich für die Umsetzung gemeinsam getroffener Entscheidungen ein.
- Meine Führungskraft erklärt die Hintergründe ihrer Entscheidungen.



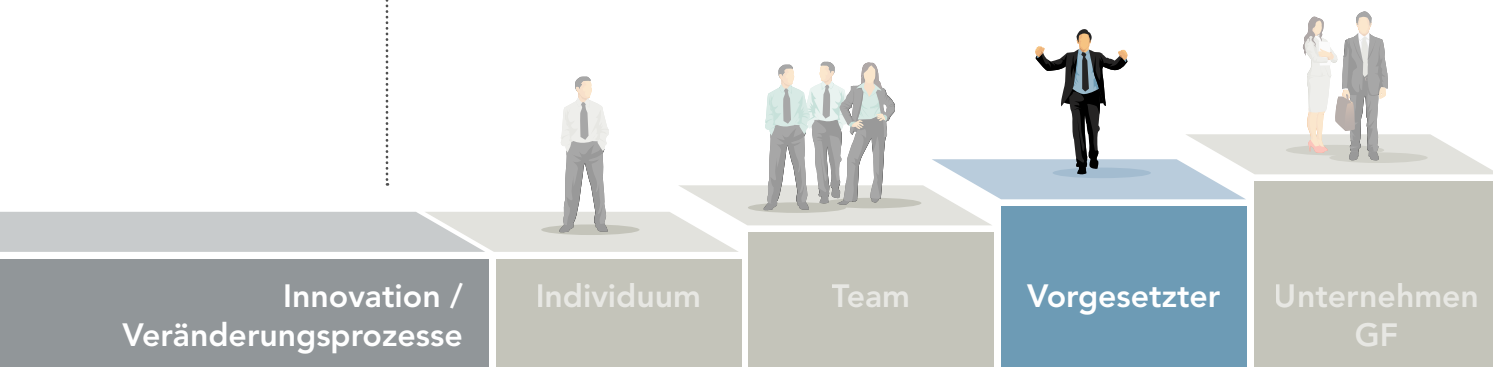
Vorgesetzter

- Mein Vorgesetzter kümmert sich um die Meinung der Kunden.
- Ich bin zufrieden, wie mein Vorgesetzter uns bei Kunden vertritt.
- Mein Vorgesetzter verdeutlicht uns die Perspektive der Kunden.
- Meine Führungskraft verhält sich absolut kundenorientiert.
- Meine Führungskraft bringt die Sichtweise des Kunden ein.



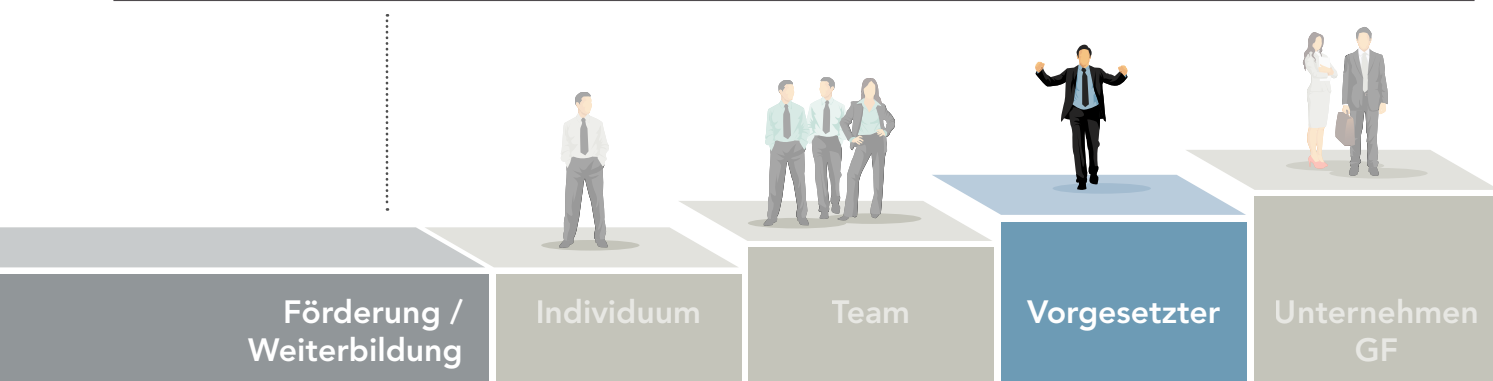
- Mein Vorgesetzter gibt mir Rückmeldung zu meiner Arbeit.
- Mein Vorgesetzter erkennt meine Arbeitsleistung an.
- Ich bin zufrieden mit der Rückmeldung durch meinen Vorgesetzten.
- Die Rückmeldung meines Vorgesetzten ist konstruktiv.
- Mein Vorgesetzter schaltet sich bei Arbeitsproblemen ein.
- Mein Vorgesetzter löst Arbeitsprobleme gerecht für alle Beteiligten.
- Mein Vorgesetzter gibt mir Rückmeldung zu meiner Arbeit.
- Ich bin mit meinen Mitarbeitergesprächen (Zielvereinbarungsgespräch, Jahresgespräch) zufrieden.
- Meine Führungskraft leitet Besprechungen strukturiert und zielorientiert.
- Meine Führungskraft versucht Konflikte im Gespräch zu lösen.
- Meine Führungskraft klärt Verantwortung und Rollen in der Gruppe bzw. im Team.
- Meine Führungskraft ist offen für Hinweise, Anregungen und konstruktive Kritik.
- Meine Führungskraft gibt mir angemessene Rückmeldung über Leistung und Verhalten.
- Meine Führungskraft informiert regelmäßig über wichtige Unternehmensthemen.
- Meine Führungskraft gibt mir die wichtigen Informationen zur Aufgabenerledigung rechtzeitig weiter.
- Meine Führungskraft ist ansprechbar für mich.
- Meine Führungskraft nimmt sich für den Informationsaustausch mit mir Zeit.
- Meine Führungskraft hört mir aufmerksam zu.
- Meine Führungskraft sorgt für einen guten Informationsfluss unter ihren Mitarbeitern.
- Meine Führungskraft kommuniziert verständlich und klar.
- Meine Führungskraft kommuniziert vertrauensvoll und aufrichtig.

Vorgesetzter

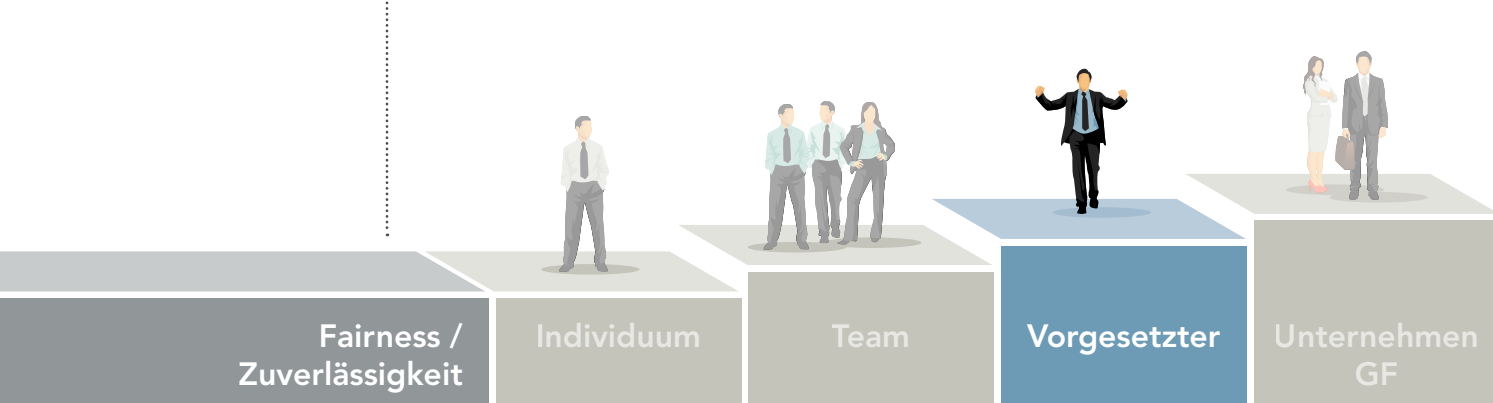


- Meine Führungskraft unterstützt bei Veränderungsprozessen.
- Meine Führungskraft bezieht mich in Veränderungen ein.

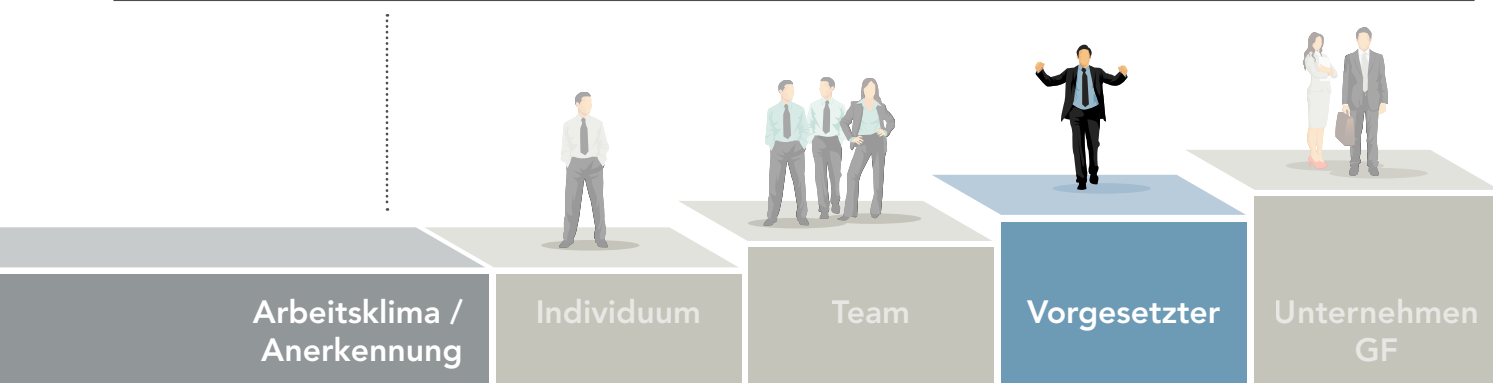




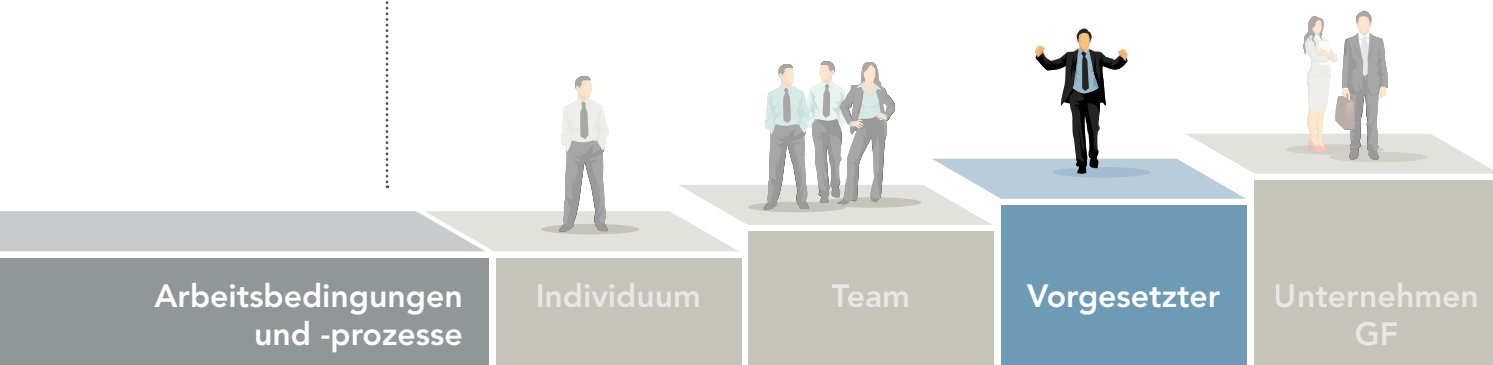
- Die Förderung durch meinen Vorgesetzten ist fair.
- Ich bin zufrieden mit der Förderung durch meinen Vorgesetzten.
- Die Förderung durch meinen Vorgesetzten spornt mich an.
- Meine Führungskraft fördert meine berufliche Weiterentwicklung.
- Meine Führungskraft fördert den Wissensaustausch im Team.
- Ich bin zufrieden mit der Weiterbildung/Entwicklung durch meinen Vorgesetzten.
- Ich bin mit meinen Gesprächen zur Zielvereinbarung, -erreichung sowie Leistungsbeurteilung zufrieden.
- Meine Führungskraft zeigt auf, wie ich meine Leistung verbessern kann.
- Meine Führungskraft fördert meine berufliche Entwicklung z. B. durch Weiterbildung.
- Meine Führungskraft fördert die übergreifende Zusammenarbeit mit anderen Bereichen.



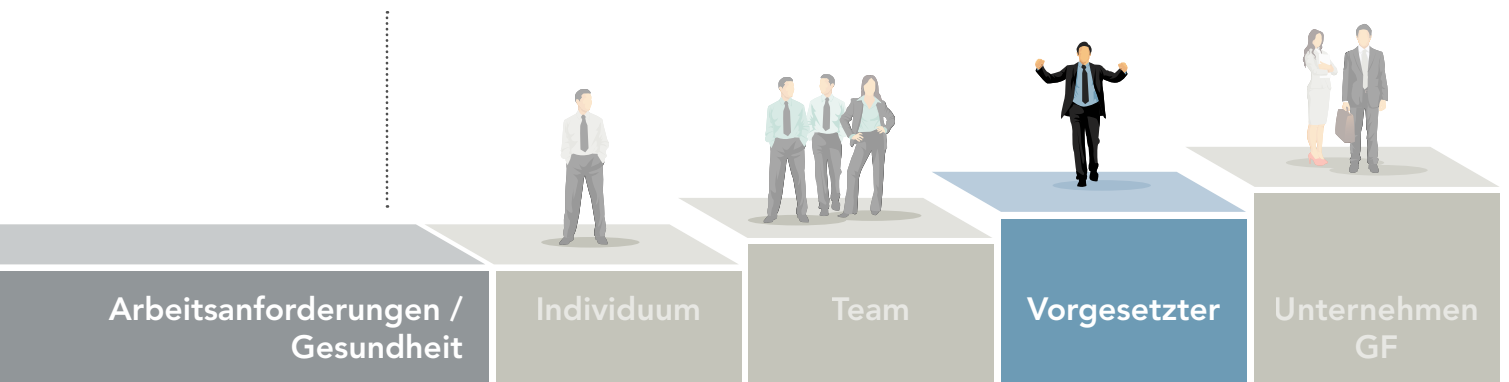
- Ich finde die Entscheidungen meines Vorgesetzten gerecht.
- Ich kann mich auf meinen direkten Vorgesetzten verlassen, wenn es bei der Arbeit schwierig wird.
- Ich finde die Entscheidungen meiner Führungskraft nachvollziehbar und fair.
- Mein Vorgesetzter löst Aufgabenbelastungen gerecht für alle Beteiligten.
- Meine Führungskraft übernimmt Verantwortung für ihre Mitarbeiter auch nach außen.
- Meine Führungskraft ist zuverlässig in der Zusammenarbeit.
- Meine Führungskraft bleibt auch in schwierigen Situationen fair und verlässlich.
- Meine Führungskraft fördert eine vertrauensvolle Zusammenarbeit.
- Meine Führungskraft arbeitet respektvoll mit mir zusammen.
- Meine Führungskraft übernimmt Verantwortung für ihr Handeln und gibt auch Fehler zu.



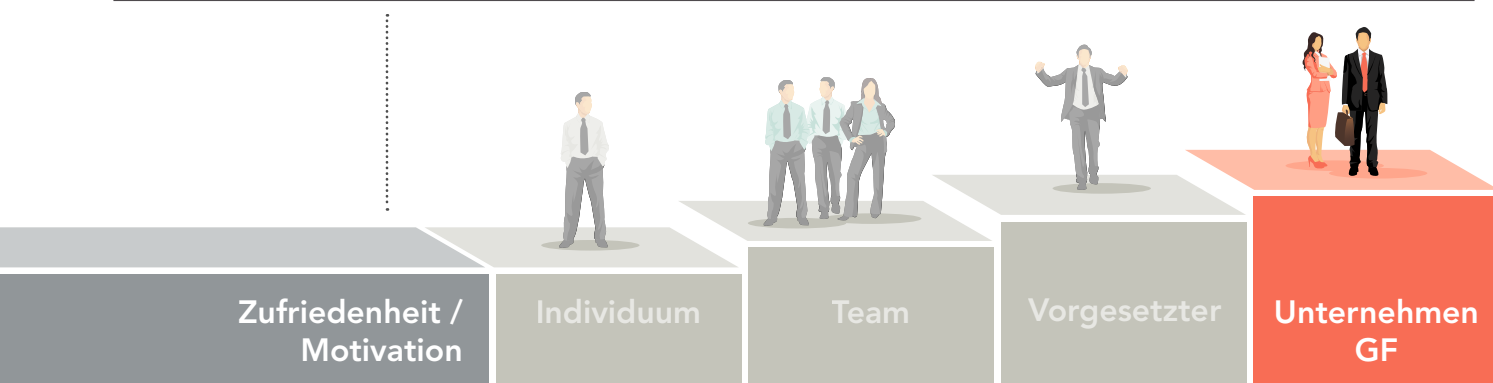
- Meine Führungskraft erkennt meine Arbeitsleistung an.
- Mein Vorgesetzter erkennt meine Arbeitsleistung an.
- Mein Vorgesetzter stärkt das Wir-Gefühl im Team.
- Ich bin insgesamt zufrieden mit der Zusammenarbeit mit meinem Vorgesetzten.
- Meine Führungskraft schafft gute Rahmenbedingungen für eigenverantwortliches Arbeiten und Initiative.
- Meine Führungskraft gibt mir Freiräume für selbstständiges Arbeiten und eigene Initiative.
- Meine Führungskraft fördert eine positive und konstruktive Stimmung.
- Insgesamt bewerte ich die Zusammenarbeit mit meiner Führungskraft als sehr gut.



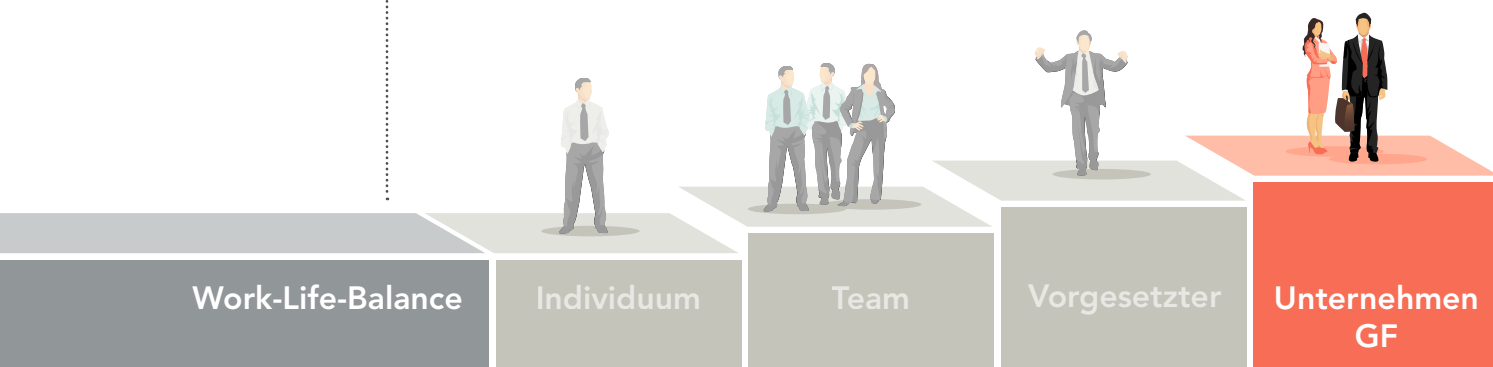
- Ich bin zufrieden, wie mein Vorgesetzter Arbeitsprobleme löst.
- Mein Vorgesetzter löst Probleme konstruktiv.
- Meine Führungskraft delegiert Aufgaben klar, verständlich und präzise.
- Meine Führungskraft verbindet vereinbarte Aufgaben und Ziele mit konkreten Zeitplänen/Terminen für Bearbeitung und Erledigung.
- Meine Führungskraft gibt kompetente fachliche Hilfestellung während der Aufgabenbearbeitung, wenn erforderlich.
- Meine Führungskraft fragt regelmäßig die Ergebnisse meiner Arbeit nach.
- Meine Führungskraft reagiert schnell und unbürokratisch auf Veränderungsnotwendigkeiten.
- Meine Führungskraft hilft Arbeitsprozesse zu verbessern.
- Meine Führungskraft bezieht mich in Entscheidungen mit ein, die unsere Arbeit betreffen.



- Mein Vorgesetzter erwartet viel von mir.
- Die Erwartungen meines Vorgesetzten mir gegenüber sind fair.
- Ich bin zufrieden damit, was mein Vorgesetzter von mir erwartet.
- Ich strenge mich an, um die Erwartungen meines Vorgesetzten zu erfüllen.
- Die Erwartungen meiner Führungskraft mir gegenüber sind angemessen.
- Mein Vorgesetzter kümmert sich gut um Arbeitssicherheit / arbeitsmedizinische Versorgung.
- Meine Führungskraft stellt ausreichende Einarbeitung in neue Tätigkeiten sicher.
- Meiner Führungskraft sind die Themen Umwelt, Gesundheit und Sicherheit am Arbeitsplatz wichtig.

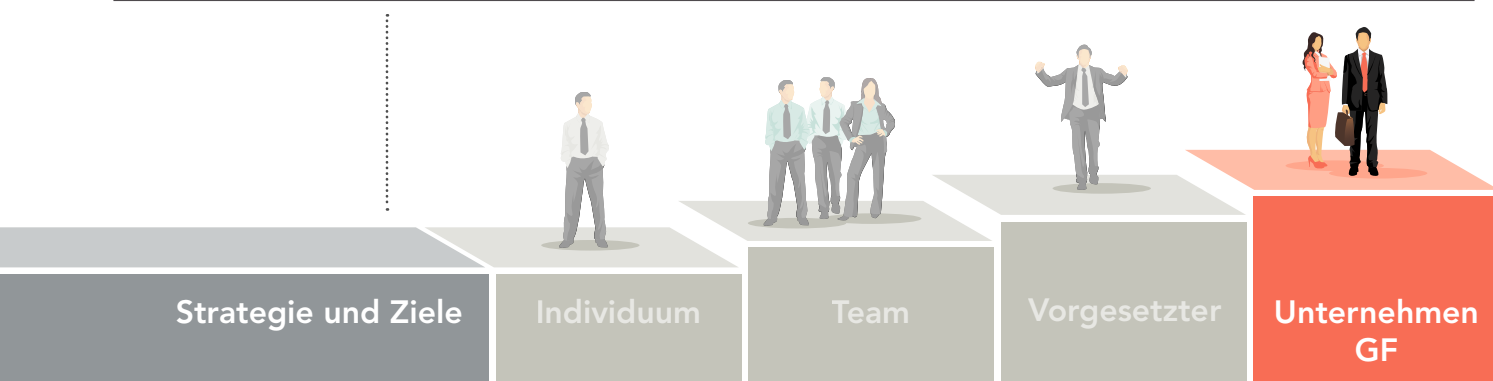


- Ich bin zufrieden mit der Arbeit der Geschäftsführung.
- Die von der Geschäftsführung gesetzten Ziele motivieren mich.
- Ich bin zufrieden mit meiner Bezahlung.
- Die Bezahlung für meine Arbeit motiviert mich.
- Insgesamt bin ich mit #Company# als Arbeitgeber zufrieden.
- Insgesamt bin ich mit der Kommunikation in meinem Unternehmen zufrieden.
- Die Sozialleistungen bei #company# sind gut.
- Ich bin zufrieden mit dem Verpflegungsangebot (Kantine).

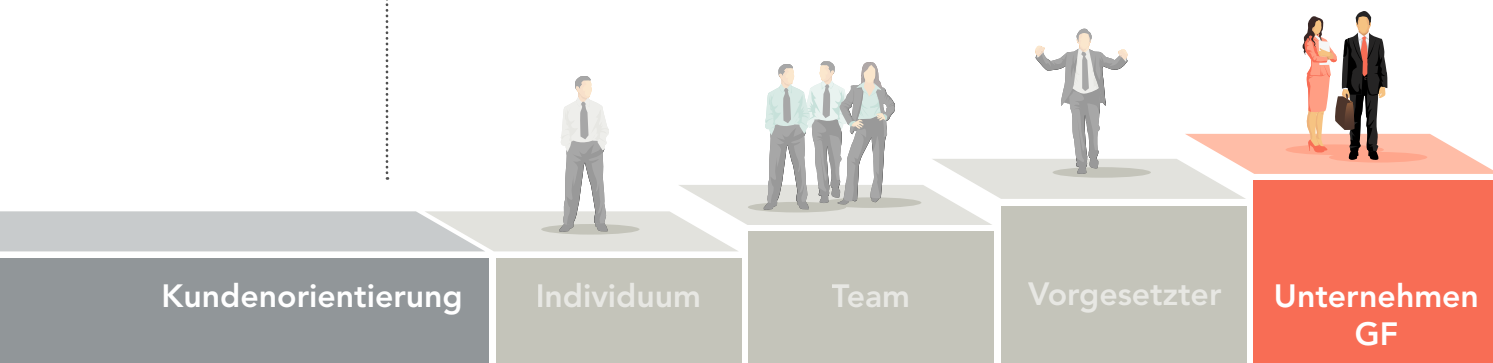


- Im Hinblick auf flexibles/mobiles Arbeiten, ist #Company# ein gutes Beispiel.
- Die derzeitige Arbeitszeitgestaltung finde ich gut (Schichtmodell, Gleitzeit).
- #company# berücksichtigt die familiären Verpflichtungen der Mitarbeiter.
- Soweit möglich, stehen bei #company# das Arbeits- und Privatleben in ausgewogenem Verhältnis.

Unternehmen GF

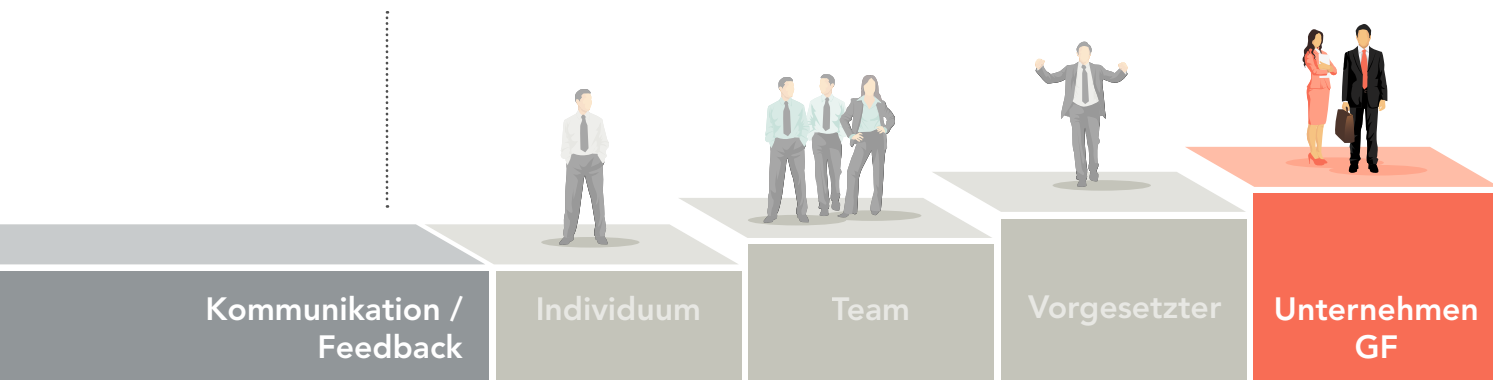


- Entscheidungen der Geschäftsführungen betreffen mich konkret.
- Ich kenne die Unternehmensstrategie.
- Ich finde, die Unternehmensstrategie berücksichtigt alle Mitarbeiter.
- Ich bin zufrieden mit der langfristigen Unternehmenstrategie.
- Ich halte die Unternehmenstrategie für wirksam.
- Ich erlebe, dass wir innerhalb #company# im Interesse des Konzernerfolgs partnerschaftlich zusammenarbeiten.
- Ich erlebe, dass die Leitlinien (Guiding Principles) in der täglichen Arbeit gelebt werden.
- Ich bin davon überzeugt, dass sich durch die Ausrichtung von #company# das Unternehmen langfristig am Markt behaupten wird.
- Ich kann sagen, dass ich die Bedeutung der einzelnen Werte von #Company# kenne.
- Ich beurteile die zukünftige Wettbewerbsfähigkeit von #company# positiv.
- Ich glaube, dass #company# auf dem richtigen Weg ist, seine wirtschaftliche Lage weiter zu verbessern.
- Corporate Culture macht uns besser und stärker gegenüber unseren Wettbewerbern.
- Ich kenne die langfristigen Ziele meines Unternehmens.
- Die Wachstumsstrategie von #Company# sichert den Erfolg am Markt.
- Das Image von #Company# als Arbeitgeber bietet uns einen Vorteil gegenüber unseren Wettbewerbern am Arbeitsmarkt.
- Die Strategie von #company# kann ich anderen erklären.

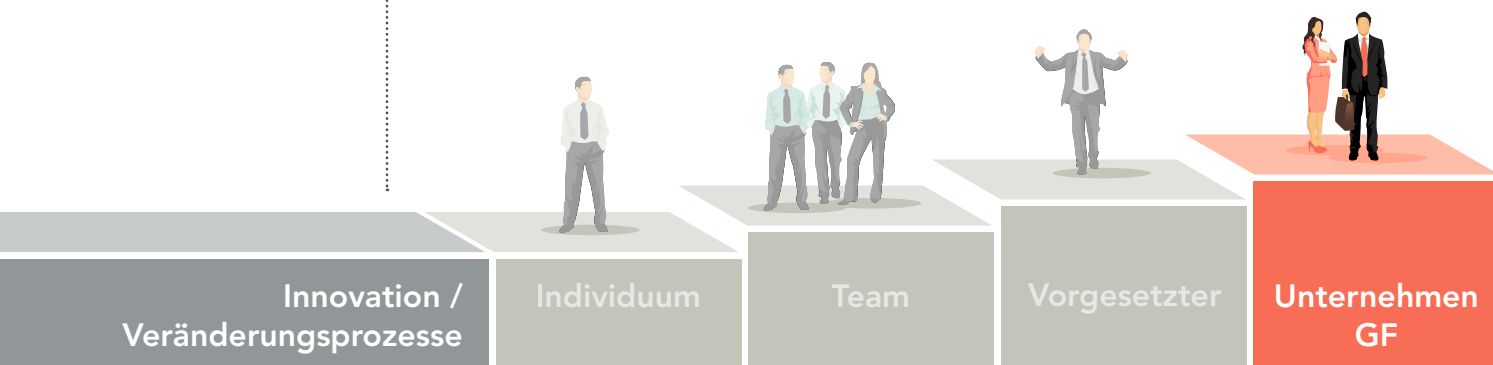


- Unser Unternehmen kümmert sich um die Meinung der Kunden.
- Die Meinung der Kunden wird in unserem Unternehmen angemessen respektiert.
- Ich bin zufrieden, wie man in unserem Unternehmen mit Kunden umgeht.
- Kunden helfen unserem Unternehmen sich weiterzuentwickeln.

Unternehmen GF

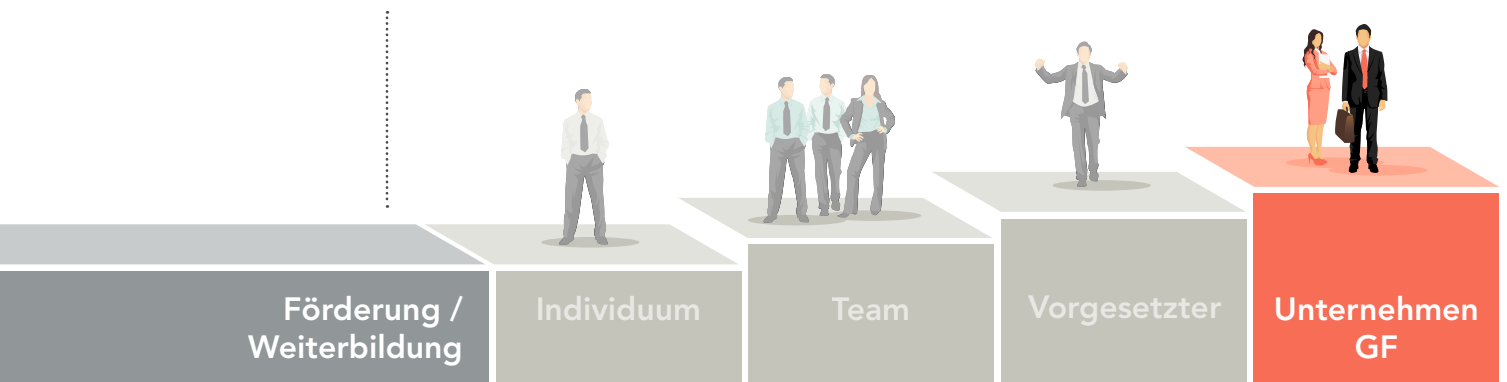


- Auf wirtschaftliche Veränderungen wird durch eine gerechte Personalstrategie reagiert.
- Ich bin zufrieden, wie unser Unternehmen auf wirtschaftliche Veränderungen reagiert.
- Veränderungen im wirtschaftlichen Umfeld sehe ich als Chance.
- Ich habe das Gefühl, dass ich ausreichend über die Geschehnisse bei #company# informiert bin.
- Ich fühle mich gut über die wirtschaftliche Situation von #company# informiert.
- Die Kommunikation innerhalb #company# ist vorbildlich!

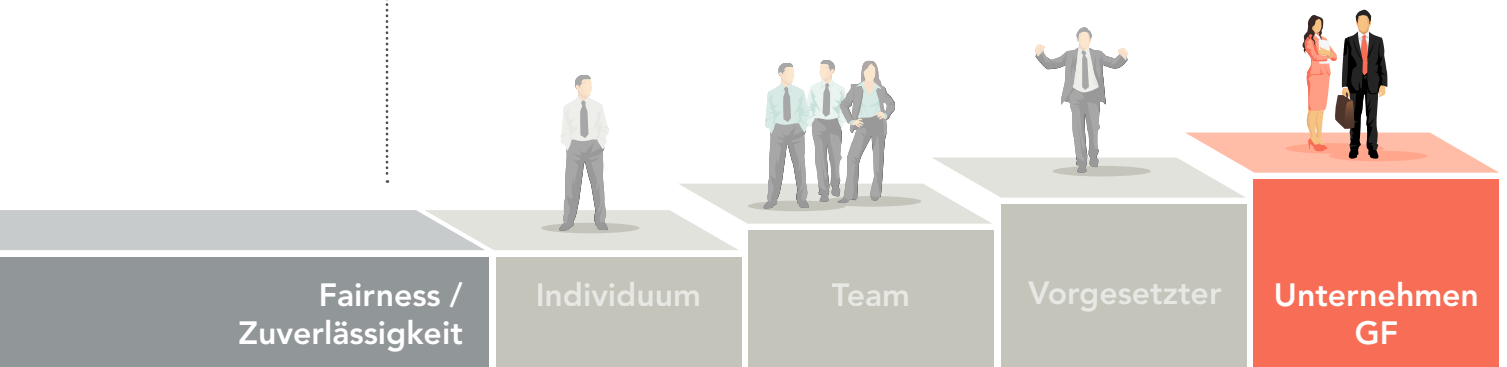


- Die Veränderungen in unserem Unternehmen sind für mich nachvollziehbar.
- Ich erlebe #company# als fortschrittliche, moderne Unternehmensgruppe.

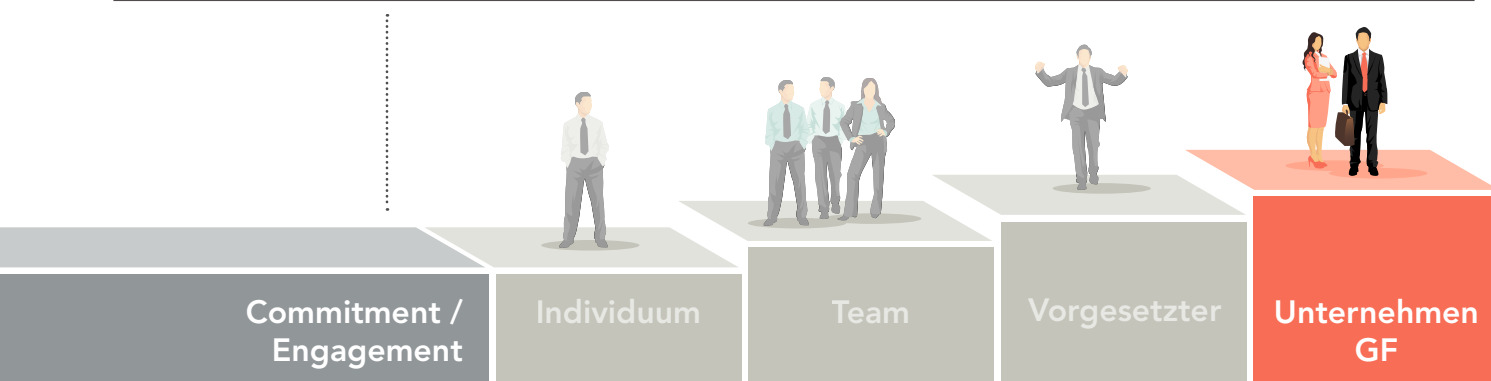
Unternehmen GF



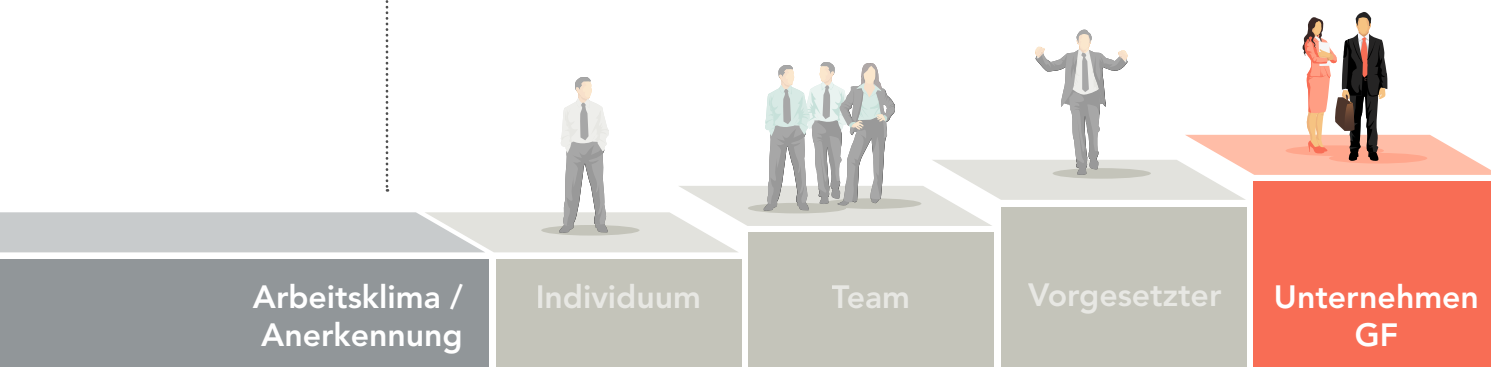
- #company# bietet mir gute Weiterbildungsmöglichkeiten.
- Ich bin insgesamt damit zufrieden, wie ich mich im Unternehmen weiterbilden kann.
- Die #company# bietet mir gute Weiterbildungsmöglichkeiten.
- Die #company# fördert meine Entwicklungsmöglichkeiten.
- Für meine berufliche Entwicklung gibt es in unserem Unternehmen ausreichend Fort- und Weiterbildungsmöglichkeiten.



- Ich finde die Entscheidungen der Geschäftsführung gerecht
- Ich werde für meine Arbeit angemessen bezahlt.
- Meine Arbeit wird gerecht bezahlt.
- #Company# bietet mir einen sicheren Arbeitsplatz.
- Ich finde die Entscheidungen der Geschäftsführung nachvollziehbar.
- Ich fühle mich von meinem Unternehmen gerecht behandelt.

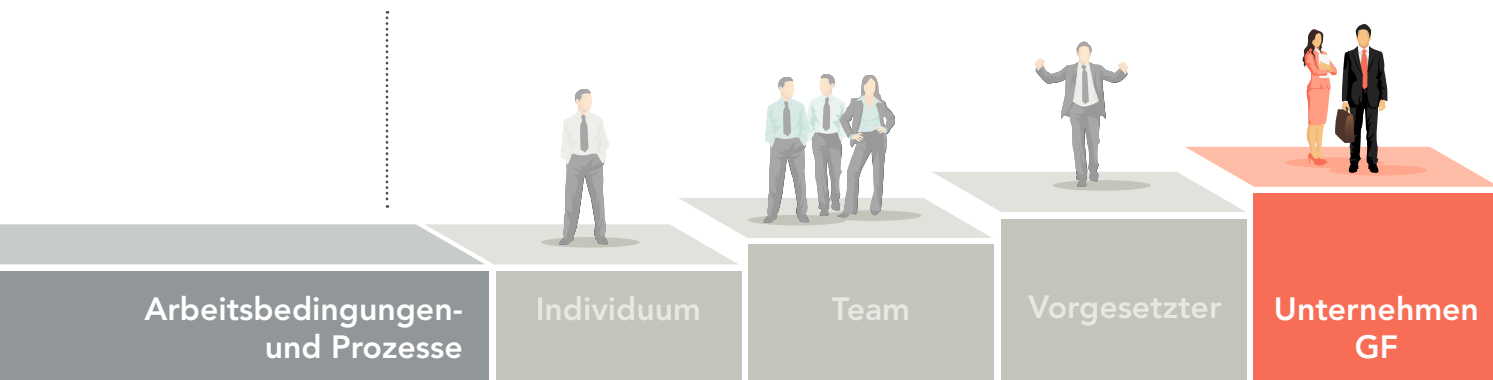


- #company# wird in meinem privaten Umfeld als attraktiver Arbeitgeber wahrgenommen.
- Ich erlebe, dass die Attraktivität von #company# am Arbeitsmarkt zunimmt.
- Das Image von #Company# als Arbeitgeber hilft, die besten Talente anzuwerben und zu behalten.
- Ich würde #company# meinen Freunden und Bekannten als Arbeitgeber weiterempfehlen.
- Ich fühle mich stark mit meiner Arbeit verbunden.

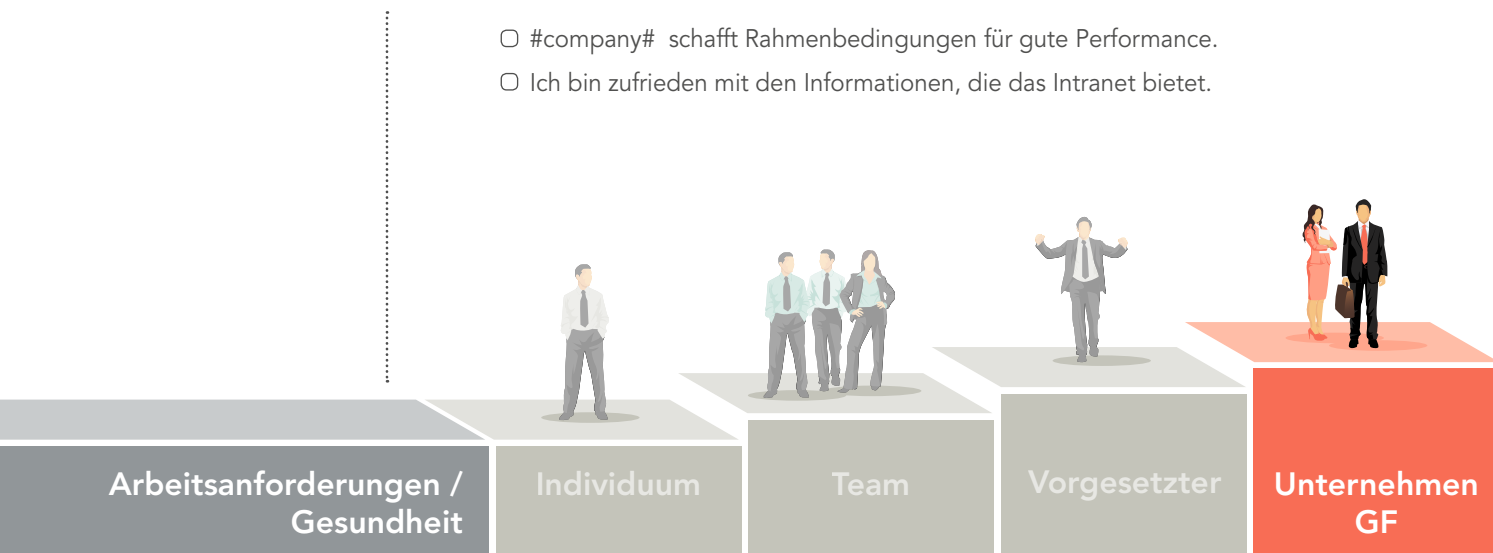


- Ich bin zufrieden mit den organisationalen Änderungen in unserem Unternehmen.
- Die organisationalen Änderungen in unserem Unternehmen spornen mich an.
- Das Ansehen meines Bereichs innerhalb der #company# ist gut.
- Im Konzernumfeld werden die Erfordernisse eines (digitalen) Vermarktungsgeschäftes ausreichend unterstützt.
- Insgesamt ist das Betriebsklima gut.
- Wie fühlen Sie sich bei #company#?





- #company# schafft Rahmenbedingungen für gute Performance.
- Ich bin zufrieden mit den Informationen, die das Intranet bietet.



- Ich erlebe, dass sich die Organisation unseres Unternehmens ändert.
- Die Maßnahmen des Arbeitgebers zur Gesundheitsförderung sind gut.

# ÜBER QUESTBACK

Questback ist europäischer Marktführer für Enterprise-Feedback-Management-Software. Wir entwickeln Befragungs- und Dialoglösungen für Online-Marktforschung, Social CRM, Customer Experience Management und HR-Management.

Seit der Gründung im Jahr 2000 ist Questback kontinuierlich gewachsen. Hauptsitz des Unternehmens ist in Oslo, Norwegen. Heute hat Questback Niederlassungen in 19 Ländern und betreut mit mehr als 300 Mitarbeiterinnen und Mitarbeitern über 4.000 Kunden in allen Branchen. Dazu gehören u. a. Volvo, Payback, Hilti, Daimler, Ikea und Coca-Cola.

Questback ist mehr als eine leistungsstarke Software, die es Ihnen erlaubt, umfangreiche Befragungen zu erstellen, zu versenden und Ihre gewonnenen Insights zu sammeln. Es ist eine All-in-one-Lösung, die Unternehmen den direkten Einblick in die Köpfe ihrer Kunden, Mitarbeiter und Marktdaten ermöglicht. Unabhängig von Industrie und Fragestellung bietet Questback Echtzeiterkenntnisse für belastbare Unternehmensentscheidungen in der realen Welt. Wir lieben Feedback und glauben, dass es die Welt verändern kann.

People matter. Get their insight.

## MEHR ERFAHREN:

### Questback Central Europe

Gustav-Heinemann-Ufer 72a  
50968 Köln  
Germany  
Tel: 0221 / 271690  
E-Mail: [feedback@questback.de](mailto:feedback@questback.de)  
[www.questback.de](http://www.questback.de)

### Questback Österreich

Modecenterstraße 17/Objekt 2  
11110 Wien  
Österreich

### Questback Schweiz

Hinterbergstrasse 30  
6312 Steinhausen (ZG)  
Schweiz



»» Kontinuierliches Mitarbeiterfeedback unterstützt Sie dabei, die richtigen Organisationsentscheidungen zu treffen. Schneller als je zuvor. ««



**Hannah Rexroth**  
Product Manager - Business Solutions