

GEHALTSSTUDIE 2018

Hard- und Soft-Facts aus der Marktforschung

DER TYPISCHE MARKTFORSCHER

Arbeitet in einem Markt- oder Sozialforschungsinstitut

Jahresbruttogehalt im Median 52.000 Euro

Arbeitet in Unternehmen mit 11 bis 50 oder über 500 Mitarbeitern

Hat im Durchschnitt 11 Jahre Berufserfahrung

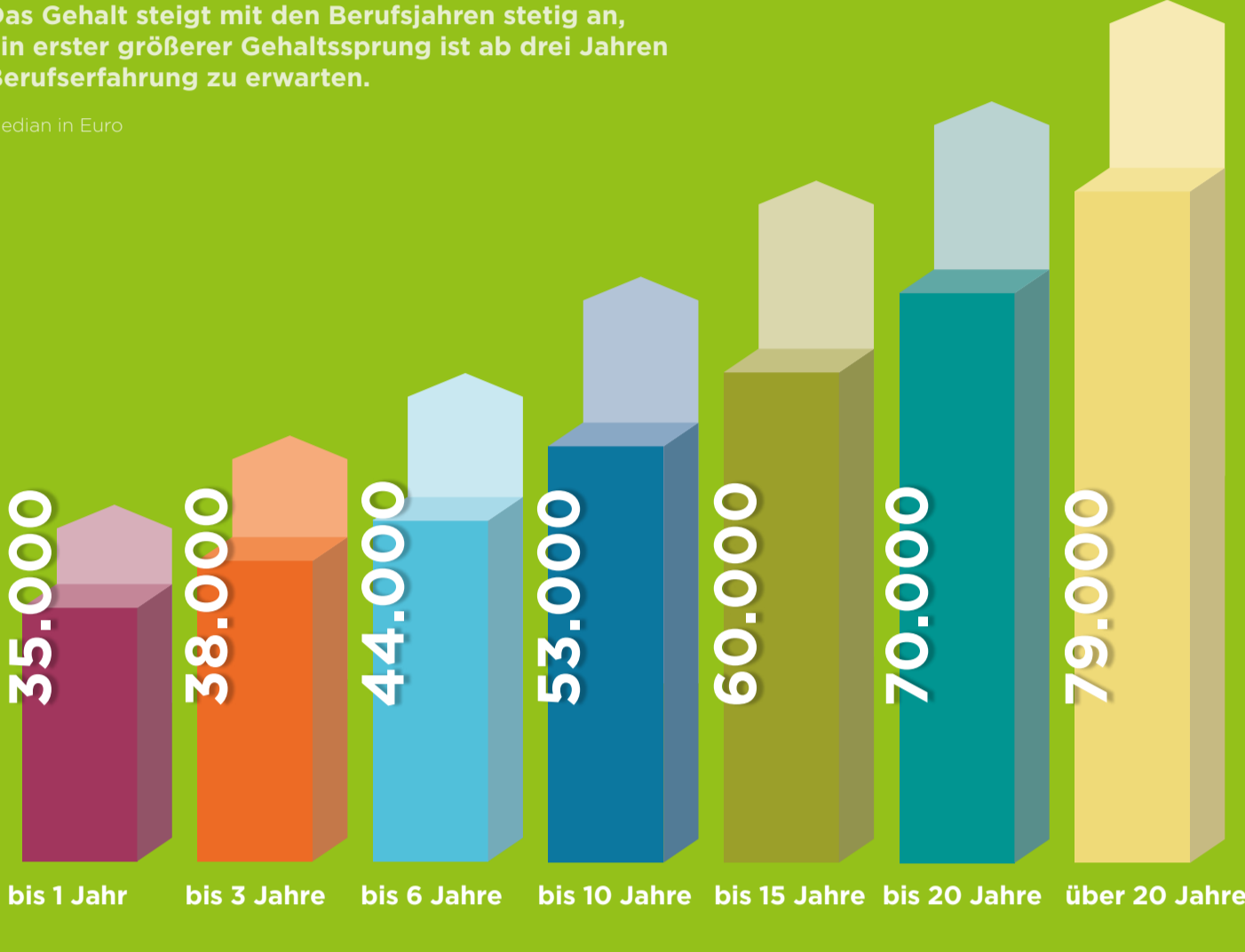
Hochschulabschluss BWL oder Soziologie

53% Frauen 47% Männer

GEHALT NACH BERUFSJAHREN

Das Gehalt steigt mit den Berufsjahren stetig an, ein erster größerer Gehaltssprung ist ab drei Jahren Berufserfahrung zu erwarten.

Median in Euro



GEHALT NACH UNTERNEHMENSART

Die betrieblichen Marktforscher liegen mit ihrem Fixgehalt weit über dem der Kollegen in Instituten, Unternehmensberatungen und bei Dienstleistern.

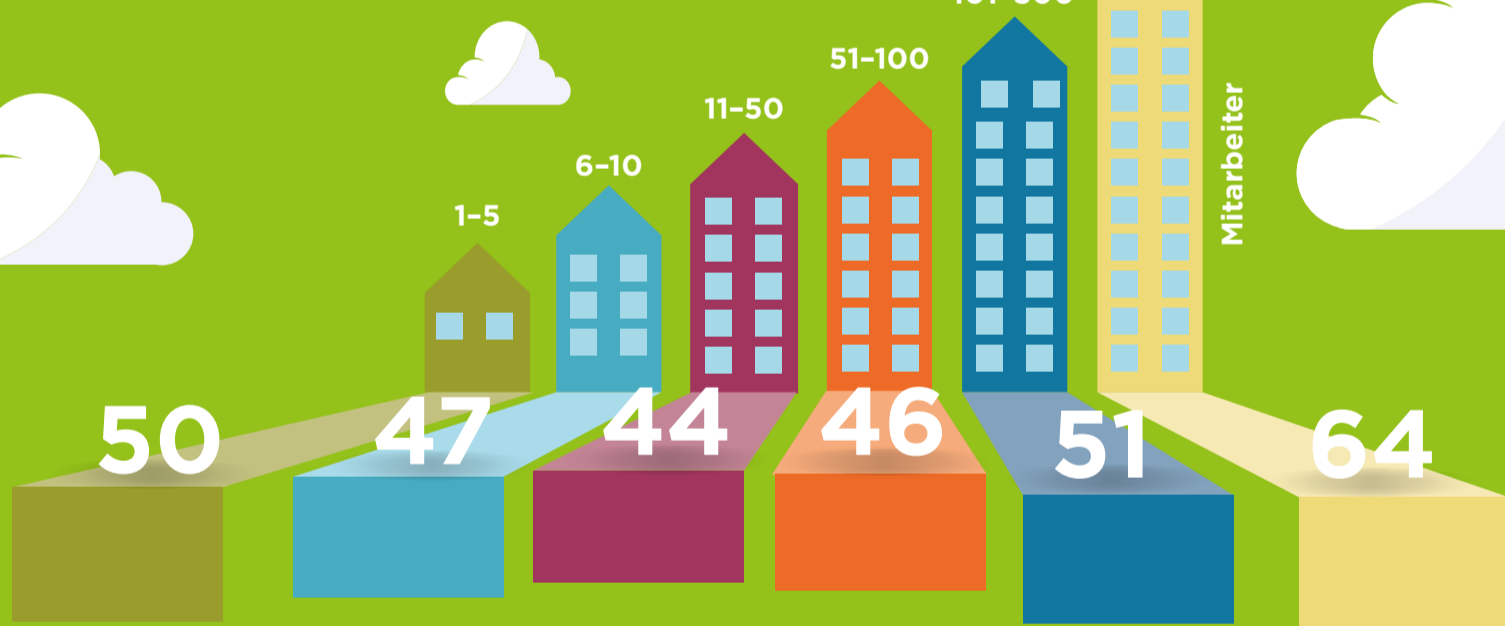
Median in Tausend Euro

im Unternehmen auf Auftraggeberseite



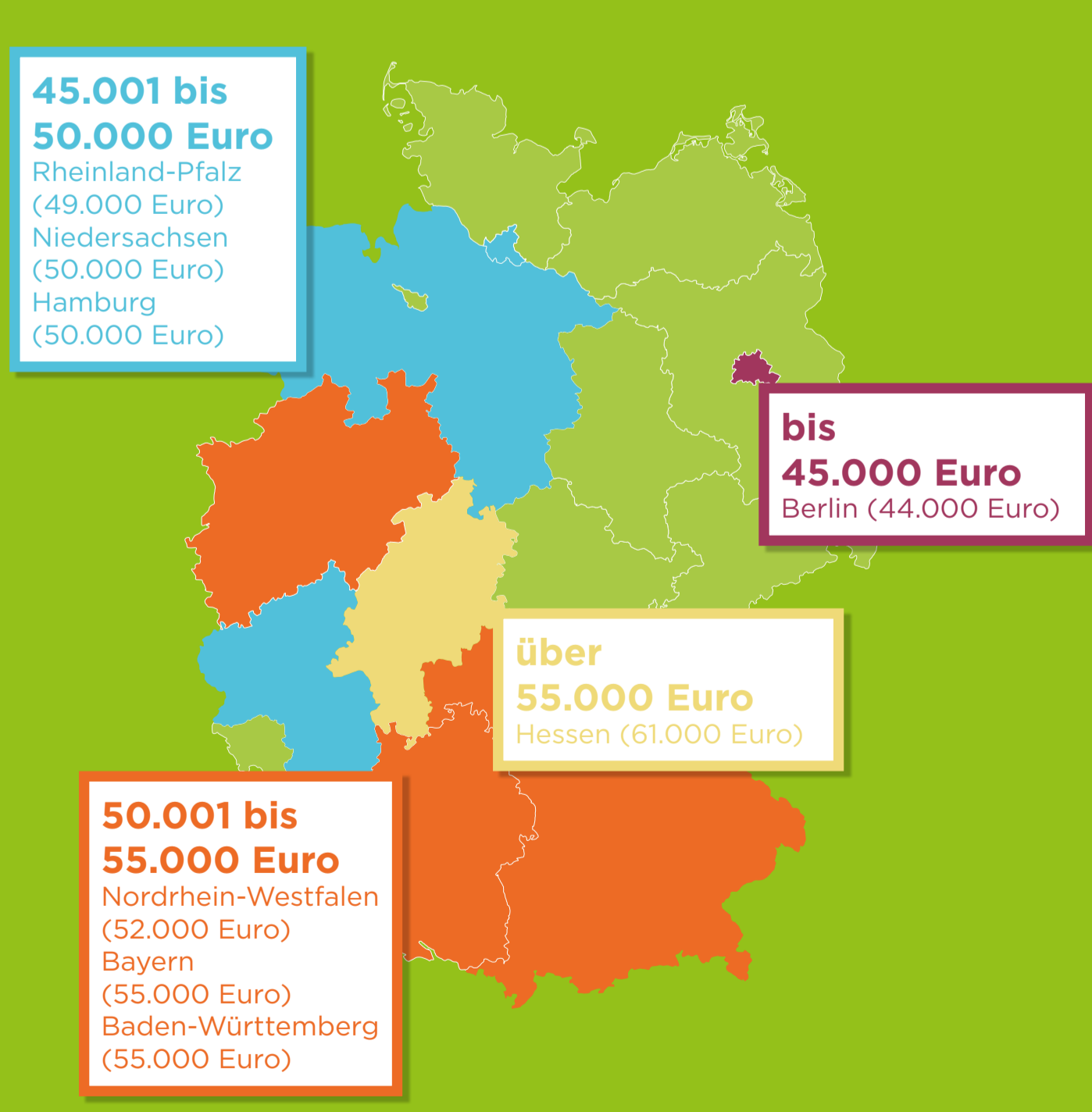
GEHALT NACH UNTERNEHMENSGRÖSSE

Marktforscher in großen Unternehmen verdienen mehr, am schlechtesten schneiden die Mitarbeiter in mittelgroßen Unternehmen mit 11 bis 50 Mitarbeitern ab.



GEHALT NACH BUNDESLAND

Die meisten befragten Marktforscher kommen aus NRW, Bayern und Hamburg. Am meisten verdienen sie in Hessen, es folgen Bayern und Baden-Württemberg.



MITARBEITERZUFRIEDENHEIT

Insgesamt zeigt sich derzeit unabhängig von der Position eine positive Stimmung in der Marktforschung, nur wenige Befragte sind unzufrieden.



sehr unzufrieden

3%



unzufrieden

5%



teils, teils

22%



zufrieden

49%



sehr zufrieden

20%

Die dieser Infografik zugrunde liegenden Erkenntnisse entstammen der Gehaltsstudie 2018.